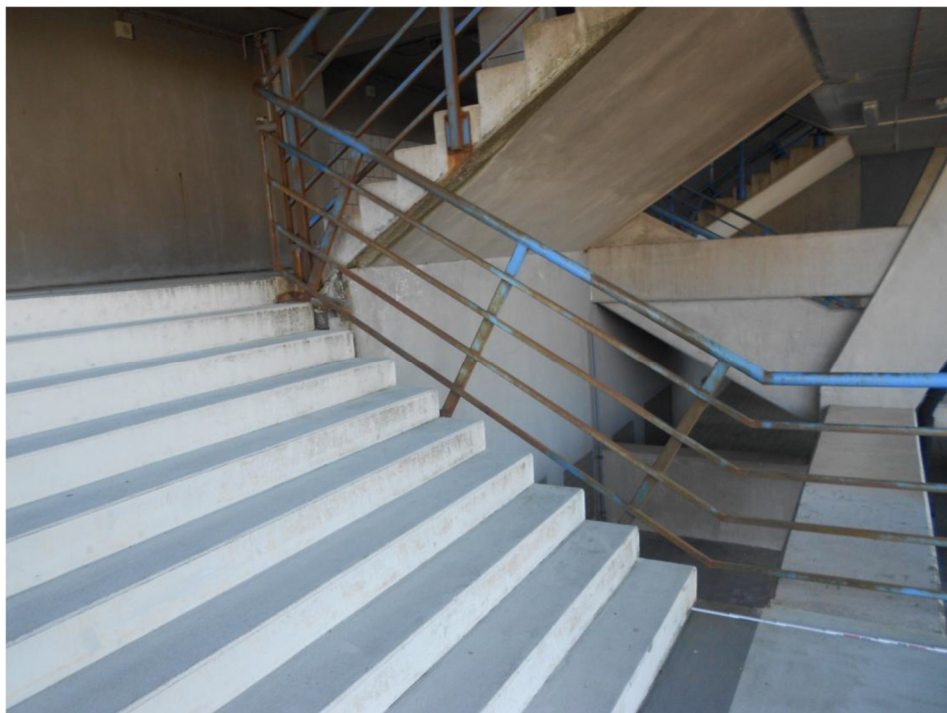




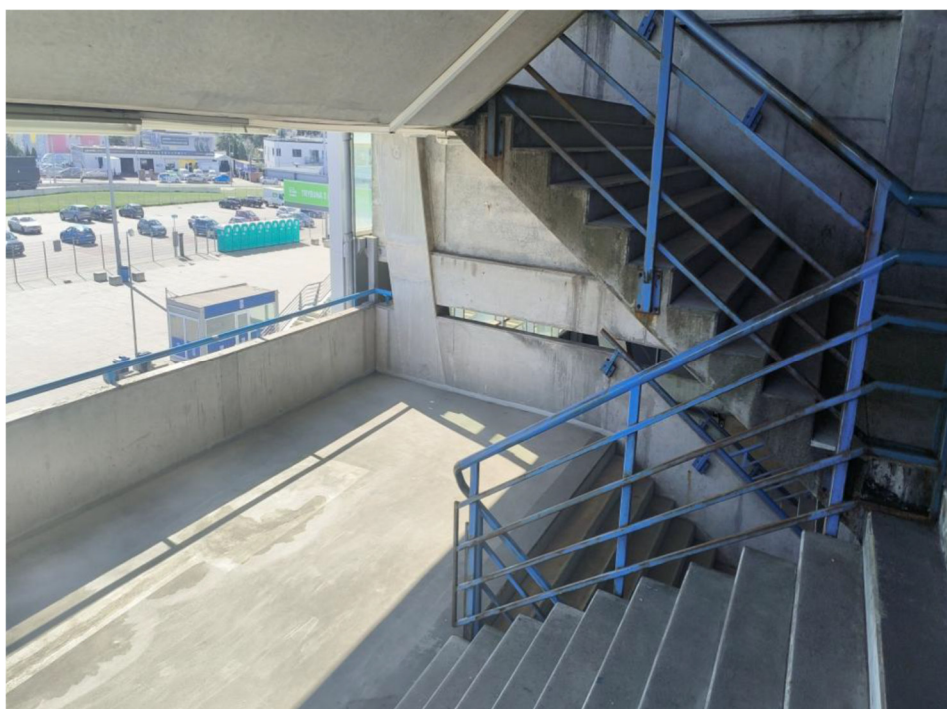
Trybuna IV dokończenie malowania barierek rzędowych z rur fi 7 cm w osiach -2-7 w ilości 96 szt x 2,5 m = 240 mb rury



Trybuna IV osłony słupów stalowych. Barierki z rur fi 7 cm w ilości: 12 szt x 15,6 m = 187,2 mb rury



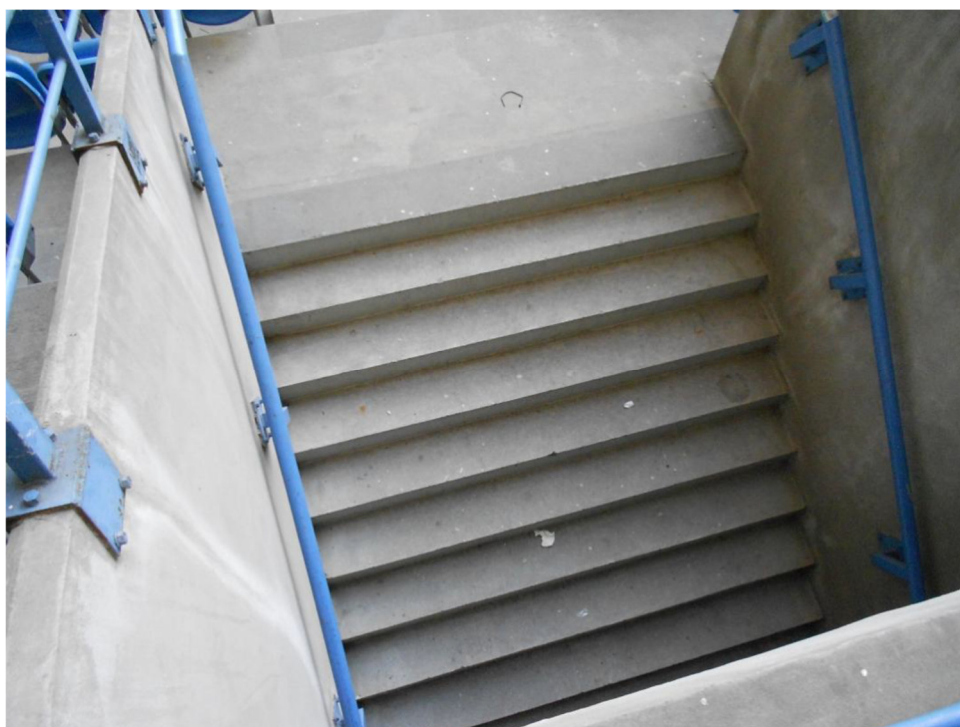
Klatka schodowa IV/1 trybuna gości – balustrada schodowa – do malowania w ilości:
37 mb



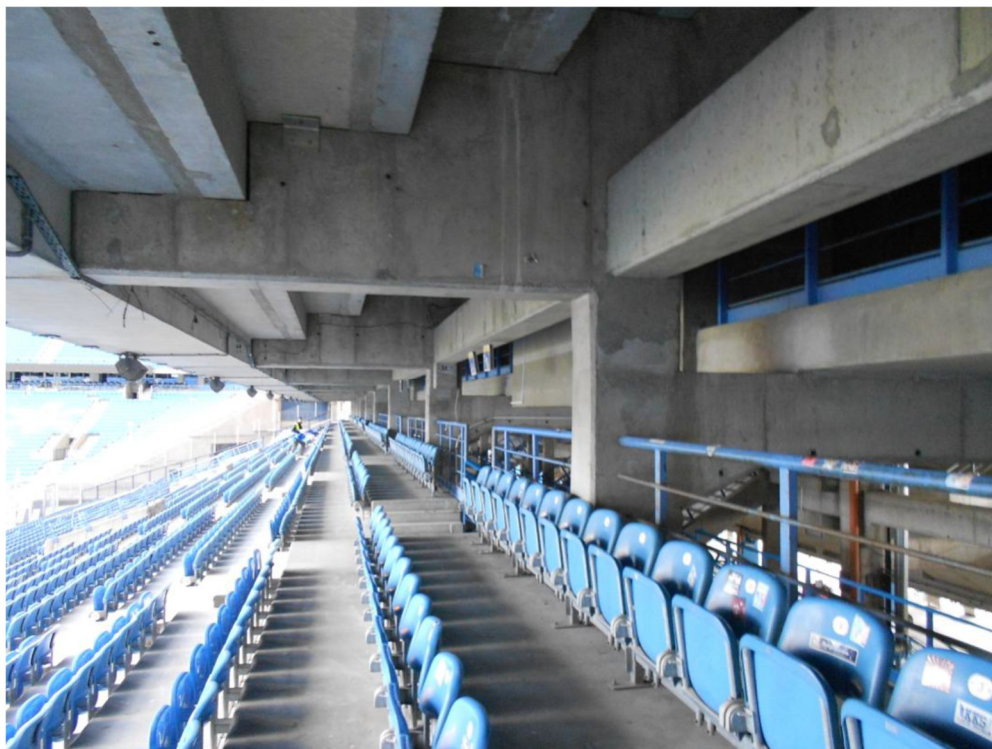
Klatka schodowa IV/3 balustrady schodowe w ilości : 37 mb



Trybuna II balustrady zejścia z trybun z poziomu +2,89 5 szt. x 8,30 m = 41,5 m



Trybuna II pochwyty w zejściu z trybun z poziomu +2,89 5 szt. x 2 x 5,60 = 56 mb



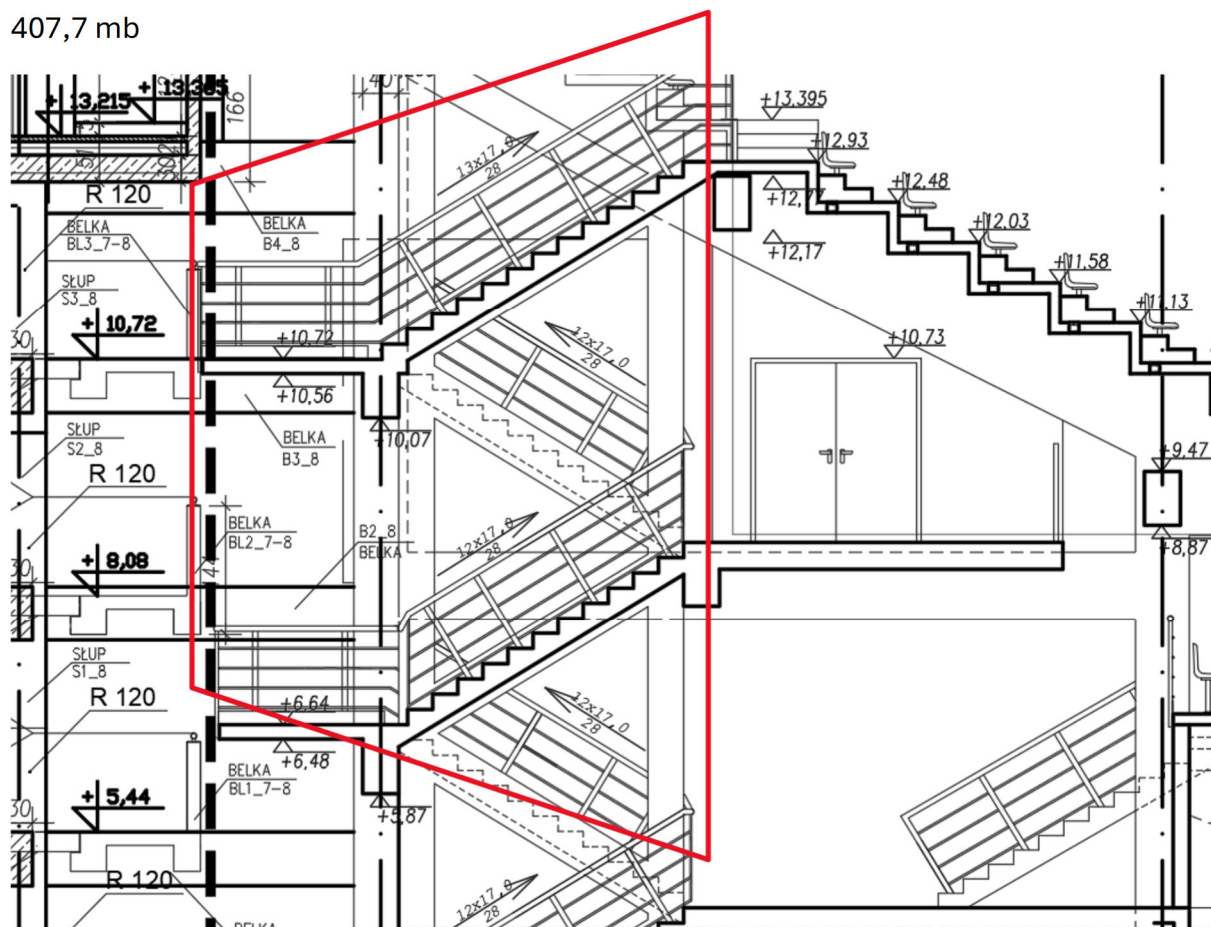
Trybuna II balustrada krańcowa + 6,37 = 92,4 mb



Trybuna II balustrada krańcowa +8,25 = 80,8 mb



Trybuna II balustrady z klatek schodowych z poziomu +6,60 do +13,39 = 9 szt. x 45,3 = 407,7 mb



Trybuna II przekrój klatek schodowych 2 trybuny – zakres malowania balustrad