

Orlik

Obiekt : Orlik
Instalacja :
Numer projektu :
Data :


1 ORLIK

1.1 Opis, ORLIK


1.1.1 Dane oprav oświetleniowych/elementy pomieszczenia

Dane produktu:

Typ Nr \Producent

		LUG LIGHT FACTORY	
3	4 x	Nr zamówienia	:
		Nazwa oprawy	:
		Wyposażenie	:

4	6 x	Nr zamówienia	:
		Nazwa oprawy	:

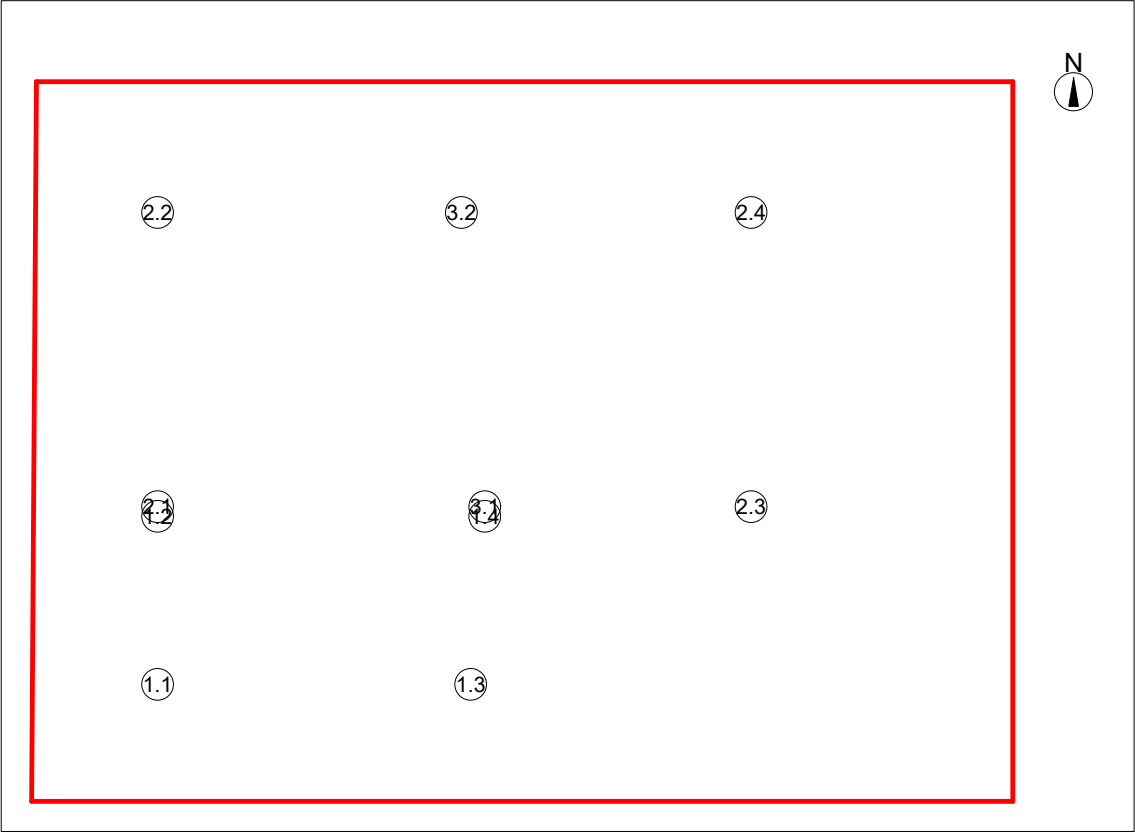
		z	:
		Wyposażenie	:

1 ORLIK

1.1 Opis, ORLIK

1.1.1 Dane oprav oświeceniowych/elementy pomieszczenia

Floor with luminaire and sensor positions:



Nr	Punkt centralny			Kąt obrotu			Współrzędne celu		
	X [m]	Y [m]	Z [m]	Z [°]	C0 [°]	C90 [°]	Xa [m]	Ya [m]	Za [m]
1.1	751.52	37.51	8.90	296.34	15.00	0.00	765.92	44.64	0.00
1.2	751.52	55.49	8.90	250.39	13.78	0.00	765.92	50.36	0.00
1.3	784.98	37.51	8.90	63.66	15.00	0.00	770.58	44.64	0.00
1.4	786.47	55.49	8.90	107.89	15.93	0.00	770.58	50.36	0.00
				Pozycja			Obrót		
				x[m]	y[m]	z[m]	za	xa	ya
1				751.50	56.50	0.00	0.0°	0.0°	0.0°
Orientacja				Współrzędne celu			Obrót		
				760.34	74.76	0.00	333.4°	19.0°	0.0°
				774.18	57.99	0.00	273.8°	21.0°	0.0°
2				751.50	88.00	0.00	0.0°	0.0°	0.0°
Orientacja				Współrzędne celu			Obrót		
				760.34	69.74	0.00	206.6°	19.0°	0.0°
				774.18	86.51	0.00	266.2°	21.0°	0.0°
3				815.00	56.50	0.00	180.0°	0.0°	0.0°
Orientacja				Współrzędne celu			Obrót		
				806.16	74.76	0.00	26.6°	19.0°	0.0°
				792.32	57.99	0.00	86.2°	21.0°	0.0°

Obiekt : Orlik
Instalacja :
Numer projektu :
Data :

1 ORLIK

1.1 Opis, ORLIK

1.1.1 Dane oprav oświetleniowych/elementy pomieszczenia

4	815.00	88.00	0.00	180.0°	0.0°	0.0°
Orientacja	Współrzędne celu				Obrót	
	806.16	69.74	0.00	153.4°	19.0°	0.0°
	792.32	86.51	0.00	93.8°	21.0°	0.0°
1	786.50	56.50	0.00	0.0°	0.0°	0.0°
Orientacja	Współrzędne celu				Obrót	
	772.82	70.71	0.00	43.3°	18.0°	0.0°
	797.68	72.71	0.00	326.1°	18.0°	0.0°
2	784.00	88.00	0.00	0.0°	0.0°	0.0°
Orientacja	Współrzędne celu				Obrót	
	772.82	73.79	0.00	142.5°	16.0°	0.0°
	797.68	71.80	0.00	219.5°	19.6°	0.0°

Obiekty

Wirtualna siatka obliczeniowa

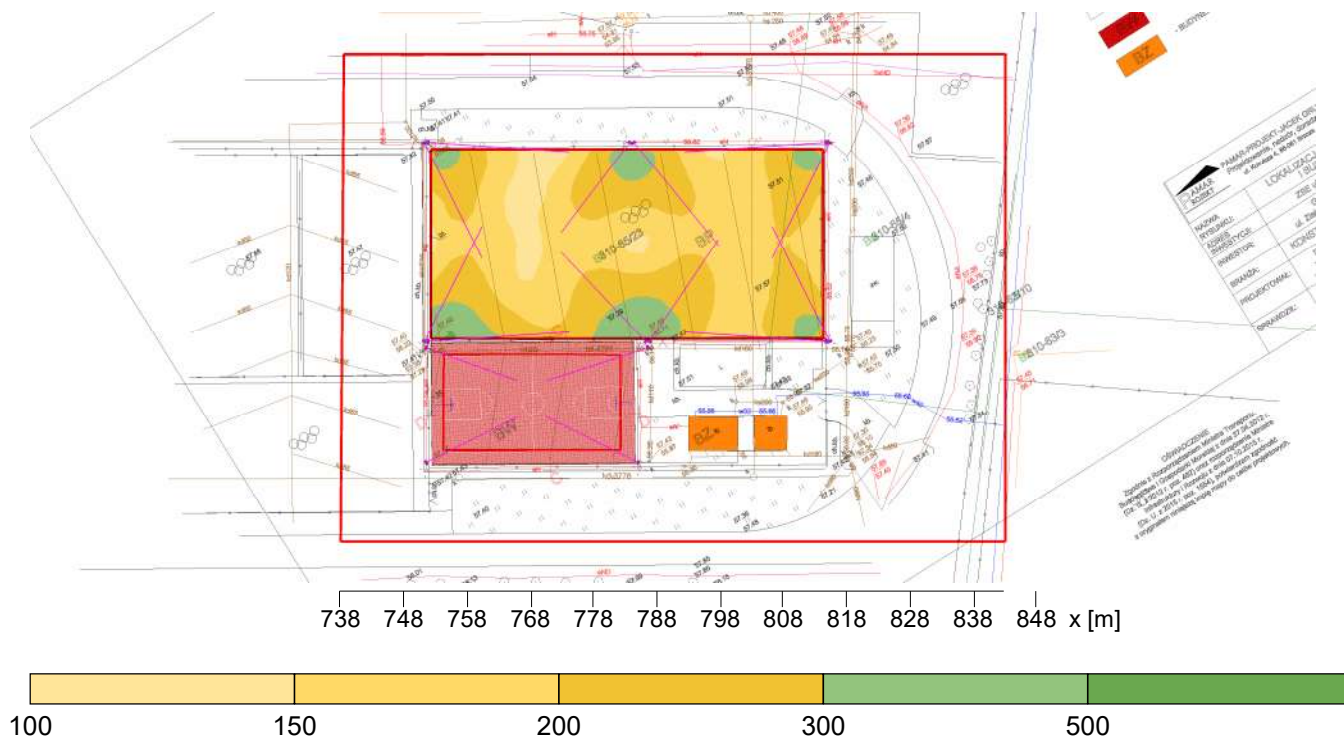
No.	xm[m]	ym[m]	zm[m]	Długość	Szerokość	oś z	Kąt obrotu oś L	oś Q
Płaszc. oblicz. 1.1								
	738.00	25.00	0.00	105.00	77.00	0.00	0.00	0.00
Boisko do piłki nożnej								
m 1	752.27	56.92	0.00	62.00	30.00	0.00	0.00	0.00
Boisko wielofunkcyjne								
m 2	754.27	39.42	0.00	28.00	15.00	0.00	0.00	0.00

Obiekt : Orlik
 Instalacja :
 Numer projektu :
 Data :

1 ORLIK

1.2 Skróty wyników, ORLIK

1.2.1 Podgląd wyników, Boisko do piłki nożnej



Natężenie oświetlenia [lx]

Dane ogólne

Użyty algorytm obliczeń

Wysokość obszaru pomiarowego

Współcz. utrzymania

średnia ilość odbić

0.00 m

0.90

Całkowity strumień św. źródeł

992000 lm

Moc całkowita

6368 W

Moc na powierzchnię (8065.75 m²)

 0.79 W/m^2

Nateżenie oświetlenia

Średnie natężenie oświetlenia

$$\bar{E}_m$$

214 lx

Min. natężenie oświetlenia

 E_{\min}

128 lx

Max. natężenie oświetlenia

 E_{\max}

507 lx

Równomierność U_0

$$E_{\min}/\bar{E}_m$$

1:1.67 (0.6)

Równomierność U_d

 E_{\min}/E_{\max}

1:3.94 (0.25)

Typ	Nr \	Producent
-----	------	-----------

3 4 x

Nr zamówienia :

Nazwa oprawy :

Wypożyczenie :

4 6 x

Nr zamówienia :

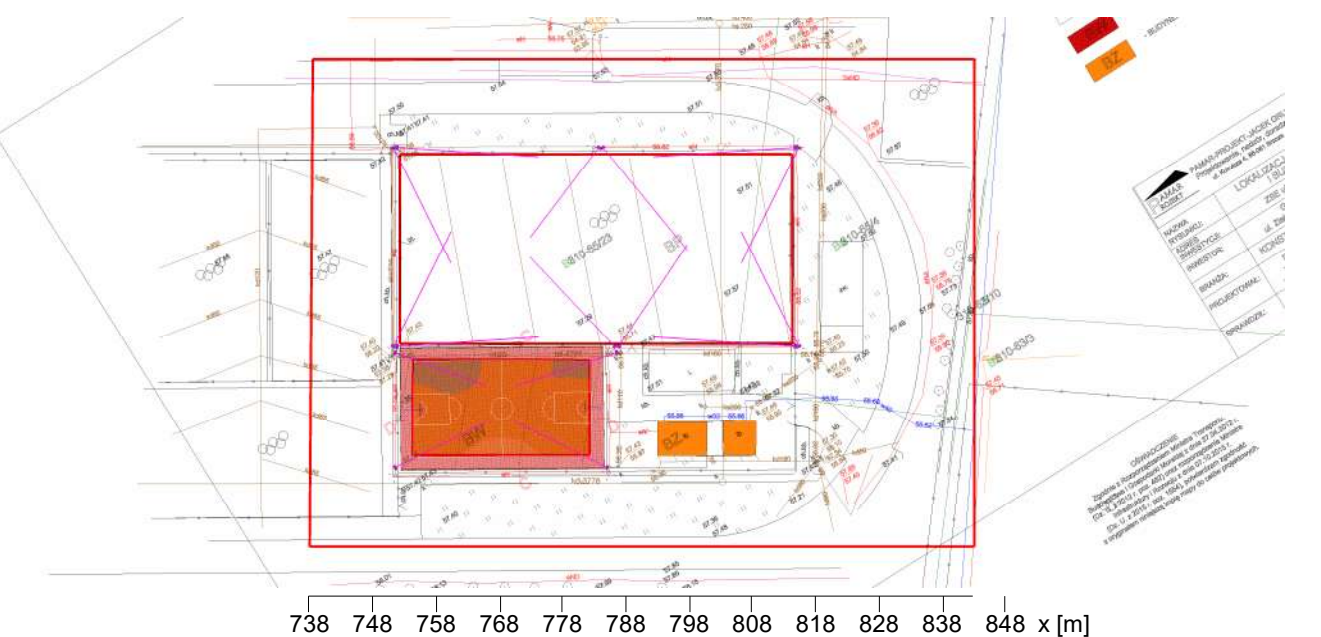
Nazwa oprawy :

$$Z \quad :$$

Wypożyczenie :

1.2 Skróót wyników, ORLIK

1.2.2 Podgląd wyników, Boisko wielofunkcyjne



Natężenie oświetlenia [lx]

Dane ogólne

Użyty algorytm obliczeń	średnia ilość odbić
Wysokość obszaru pomiarowego	0.00 m
Współcz. utrzymania	0.90
Całkowity strumień św. źródeł	992000 lm
Moc całkowita	6368 W
Moc na powierzchnię (8065.75 m²)	0.79 W/m²

Natężenie oświetlenia

Średnie natężenie oświetlenia	\bar{E}_m	258 lx
Min. natężenie oświetlenia	E_{min}	176 lx
Max. natężenie oświetlenia	E_{max}	439 lx
Równomierność U_o	E_{min}/\bar{E}_m	1:1.46 (0.68)
Równomierność U_d	E_{min}/E_{max}	1:2.49 (0.4)

Typ Nr \Producent

3	4 x	Nr zamówienia	:
		Nazwa oprawy	:
		Wyposażenie	:
4	6 x	Nr zamówienia	:
		Nazwa oprawy	:
		z	:
		Wyposażenie	: