

MILMORE sp. z o.o.

www.milmore.pl

biuro@milmore.pl

+48 570-943-646

2015_M_007

PROJEKT NAPRAWCZY elementów konstrukcji żelbetowych

OBIEKT Stadion Miejski w Poznaniu (INEA STADION)

ADRES OBIEKTU ul. Bułgarska 17
61-553 Poznań

ZLECENIODAWCA: Poznańskie Ośrodki Sportu i Rekreacji
ul. Chwiałkowskiego 34A, 61-553 Poznań

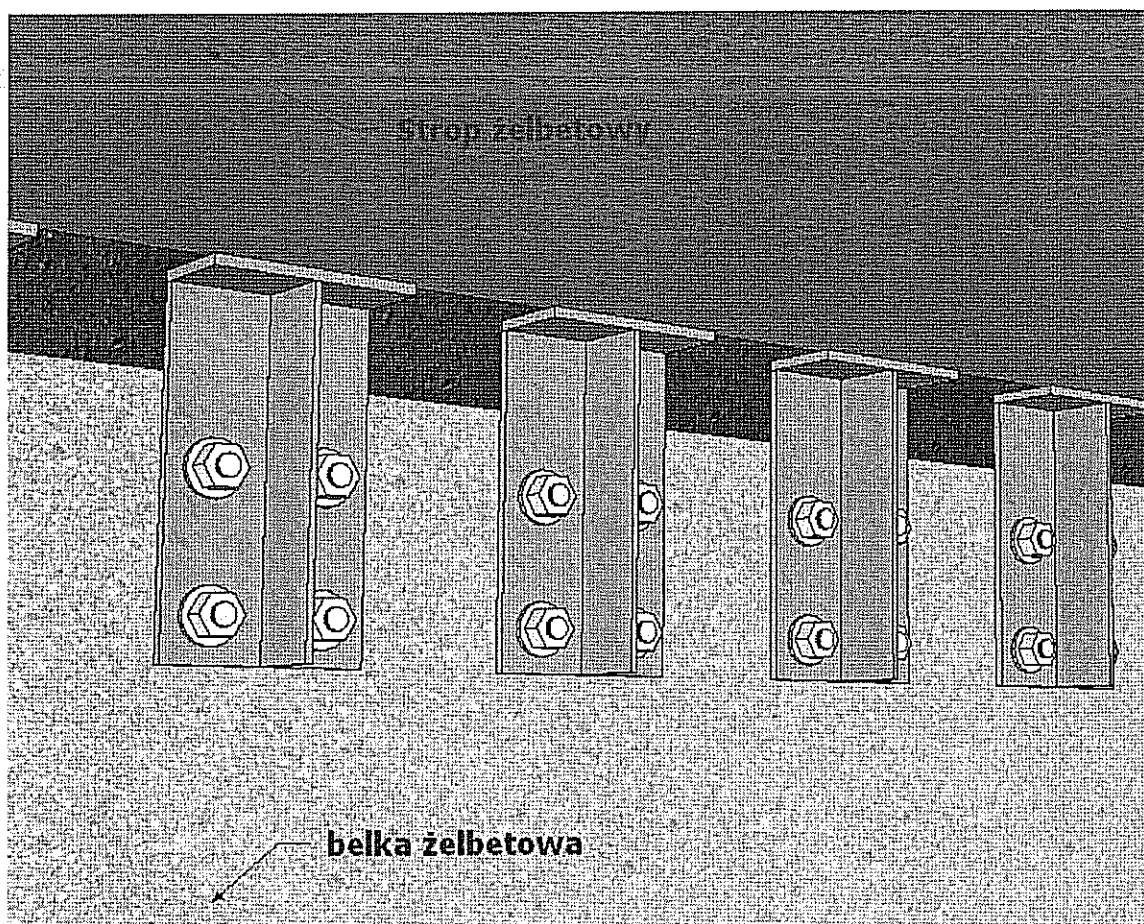
FUNKCJA

IMIĘ I NAZWISKO

PODPIS

PROJEKTANT
KONSTRUKCJI

mgr inż. Tomasz Simiot
WKP/0244/POOK/10



- **Wytyczne wykonania elementów**
 - a) Podparcie robocze liniowe stropu między osiami III-IV-V(do ściany szachtu) w odległości ok.1m od belki (reakcja na podparcie: 36kN/m stałe i 30kN/m użytkowe)
 - b) Skucie i oczyszczenie luźnych części betonu.
 - c) Oczyszczenie widocznych prętów zbrojeniowych belki z luźnych produktów korozyjnych metodą mechaniczną.
 - d) Wypełnienie uszkodzonych fragmentów betonu belki za pomocą zaprawy naprawczej z dodatkiem włókien syntetycznych np.MAPEIGRUT TISSOTROPICO.
 - e) Montaż elementów stalowych podpierających
 - f) Usunięcie roboczego podparcia liniowego
 - g) Wypełnienie szczeliny wokół podlewki na elemencie stalowym kitem elastycznym

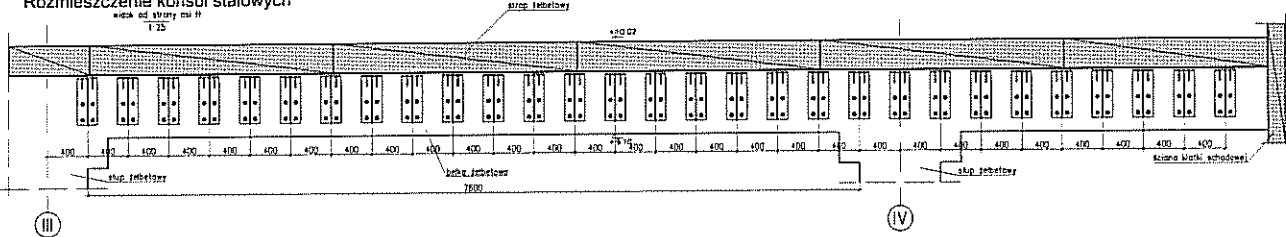
- **Wytyczne wykonanie elementów stalowych wg EN 1090:**
 - klasa konsekwencji: CC3
 - kategoria użytkowania: SC1

- kategoria produkcji: PC2
- klasa wykonania: EXC4

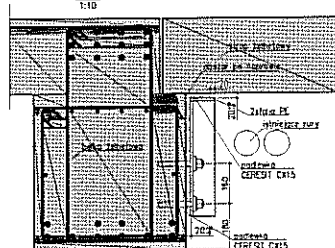
- **Wytyczne zabezpieczenia antykorozyjnego:**

Elementy stalowe należy zabezpieczyć antykorozyjnie poprzez cynkowanie ogniowe lub poprzez malowanie odpowiednim zestawem malarskim. Wymaga się zabezpieczenia dla kategorii korozyjności C3. Kolorystykę elementu określa Inwestor.

Rozmieszczenie konsol stalowych



Konsola stalowa



1. Wszystkie wymiary podano w [mm]
2. Stal S235JR
3. Zabezpieczenie antykorozyjne: malowanie czarnym żelazem na klasę C3 - 400 godzin
4. Flakierzy stosować się do wszystkich załącznik opisanych w tymże technicznym
5. Chwyty do wywiercenia w betonie żelbetowej obkalkulowane omiatacz zbrojony projektowe belki. W przypadku nastąpienia na zbrojenie, należy przeliczyć, mocowanie tak aby nie osadzały się wyciętych po górze zbrojenia
6. Klasa szorstkości staliwg EN ISO 1500

projekt: MILMORE sp. z o.o.
ul. Kmleca 3/3, Poznań
www.milmore.pl
biuro@milmore.pl
+48 570 943 646

projekt: Poznańskie Ośrodki Sportu i Rekreacji
ul. Chwałkowskiego 34a
61-553 Poznań

tytuł: Naprawy elementów żelbetowych
Stadion Miejski w Poznaniu
ul. Bulgarska 17, 61-553 Poznań

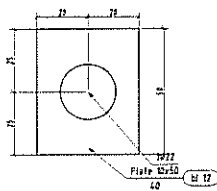
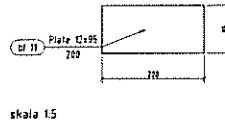
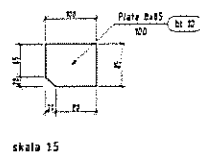
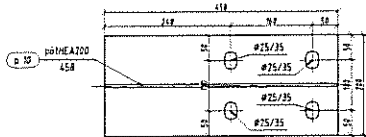
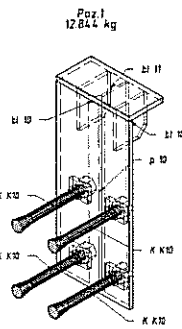
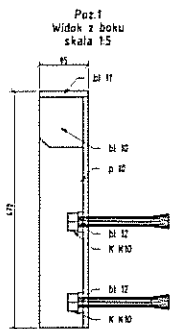
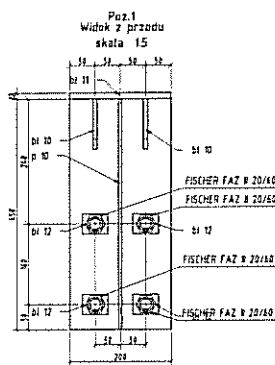
cel: Lokalizacja konsol stalowych dla belki w osi G/III-IV-V na poz. +10,02 tryb. III

autor: K. GOSIŃSKI
data: 02.2015

projektant: mgr inż. Tomasz Świątek
WHP.0244/PODK10

numer: 2015_M_007 - KG1

Strona 1 z 1



Pozycja	Przebieg	Ciężarówka	Liczba	Długość (mm)	Masa		
					Unit (kg/m)	if element (kg)	Total (kg)
Pozycja Poz.1 Liczba=29 Masa Elementu=12,64(kg)							
K K10	FISCHER FAZ R 20/60	STAL	4		0,63	1,04	
B1 I0	Płyta B1 I0	S 355	2	100		1,79	
B1 II	Płyta B1 II	S 355	1	200		0,51	
p 10	p10EA210	S 355	1	450	20,739	0,50	8,50
						12,84	
Masa łączna elementów (kg)						372,46	
Dodatek H3 kopery (kg)						1,45	
Masa całkowita (kg)						373,91	

1. Wszystkie wymiary podano w (mm)
2. Dłw 3355/11
3. Zabezpieczenia antykorozyjne malowane dowolnym zwiastem do klasy C3 - 4/10/25/30/40
4. Należy stosować się do wszystkich załączników w tym technicznych
5. Osiady do wykonania w dolce żelbetowej, składowano oprawyki sterujące przystawki boki. W przypadku nakłosa na przegone, należy przesuwać mocowanie tak, aby nie spowodował odchylenia przegony sterowniczej. Klasa kompozytu stalowy EXC3 wg EN-10200
6. Sprawy szkieletowe, jeżeli nie zamierzono inżenier, wykonawca nie bierze udziału.
7. Niezrealizowane akony pracownicze wykonawca jako: a) 0,7 gr. Łączonych elementów w przypadku szpon pracowniczych. a) 0,6 gr. Łączonych elementów w przypadku szpon dwustronnych.

MILMORE sp. z o.o.
ul. Kmiecia 3/3, Poznań
www.milmore.pl
biuro@milmore.pl
+48 570 943 646

Poznańskie Ośrodki Sportu i Rekreacji
ul. Chwilkowskiego 34a
61-553 Poznań

Naprawy elementów żelbetowych
Stadion Miejski w Poznaniu
ul. Bułgarska 17, 61-553 Poznań

Projekt: Konsola stalowa dla belki w osi G/III-IV-V na poz. +10,02 tryb. III
Projektant: K O H S T R U K C J A
Data projektu: 2015.02.2015
Projektant: Inż. Tomasz Siniot
WKP.0244/POOK/10
2015 M 007 - K02