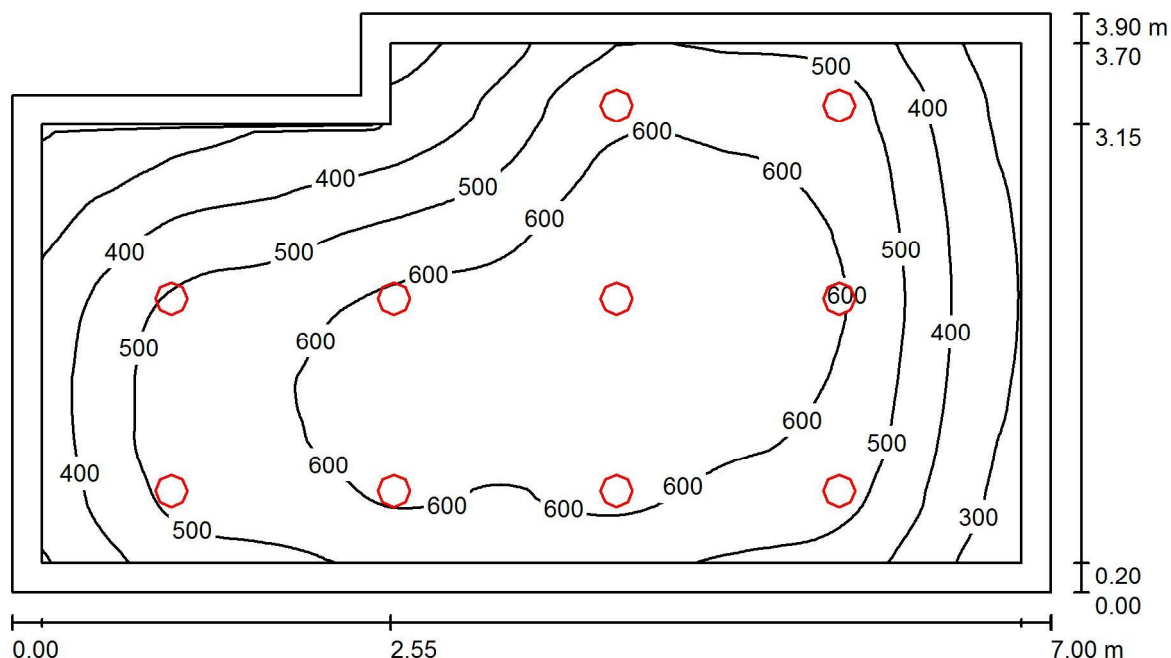


LUXMEDIA POLAND Sp. z o.o.
ul. Goździkowa 6
60-175 Poznań
www.luxmedia-poland.eu

Edytor mgr inż. Maciej Mania
Telefon +48 513 007 563
faks +48 61 8535973
e-Mail mmania@luxmedia-poland.eu

1. Biuro 1 / Podsumowanie



Wysokość pomieszczenia: 2.350 m, Wysokość montażu: 2.440 m,
Współczynnik konserwacji: 0.80

Wartości Lux, Skala 1:51

Powierzchnia	ρ [%]	E_m [lx]	E_{min} [lx]	E_{max} [lx]	E_{min} / E_m
Płaszczyzna pracy	/	515	194	693	0.376
Podłoga	25	403	208	543	0.516
Sufit	75	117	79	175	0.680
Ściany (6)	55	231	87	477	/

Płaszczyzna pracy:

Wysokość: 0.850 m
Siatka: 64 x 128 Punkty
Margines: 0.200 m

Wykaz opraw

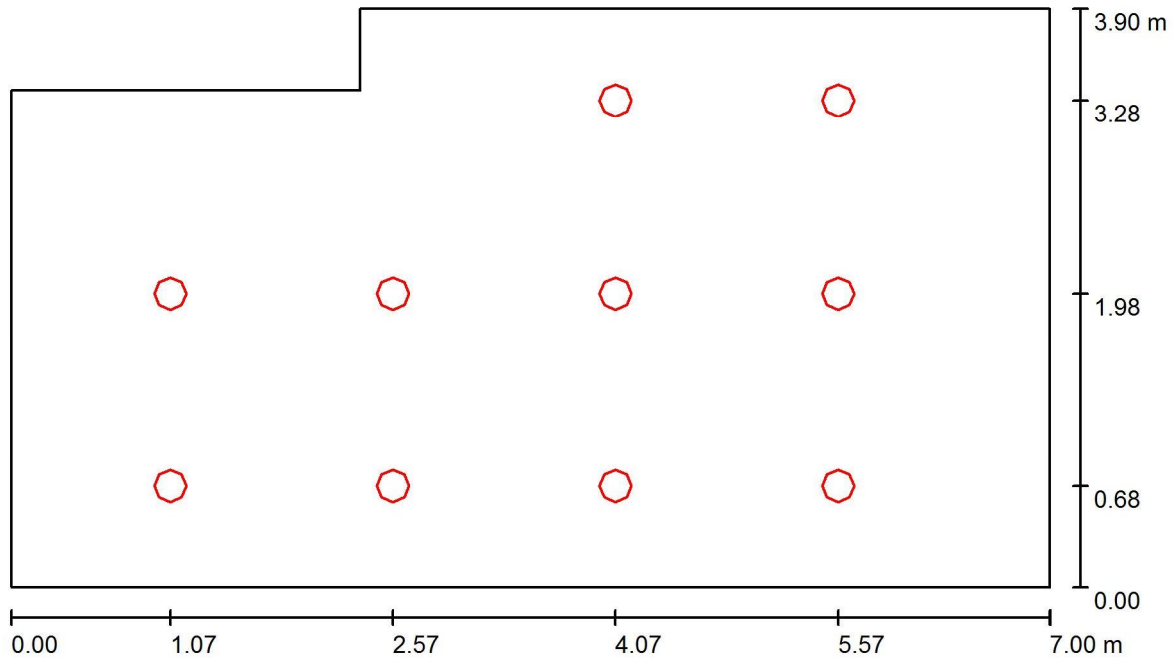
Nr.	Ilość	Etykieta (Czynnik korekcyjny)	Φ (Oprawa) [lm]	Φ (Lampy) [lm]	P [W]
1	10	LUXMEDIA POLAND NEO DL LED 21W 3000K (1.000)	1750	1750	21.0
W sumie:			17500	17500	210.0

Specyfikacja mocy przyłączeniowej: $8.07 \text{ W/m}^2 = 1.57 \text{ W/m}^2/100 \text{ lx}$ (Powierzchnia podstawowa: 26.01 m^2)

LUXMEDIA POLAND Sp. z o.o.
ul. Goździkowa 6
60-175 Poznań
www.luxmedia-poland.eu

Edytor mgr inż. Maciej Mania
Telefon +48 513 007 563
faks +48 61 8535973
e-Mail mmania@luxmedia-poland.eu

1. Biuro 1 / Rzut poziomy

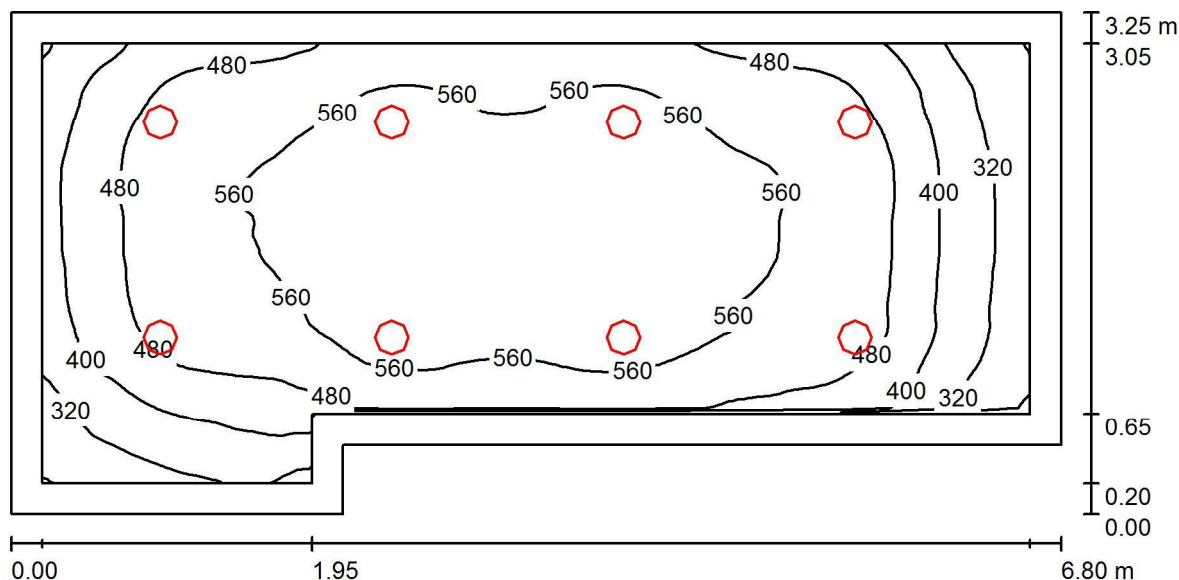


Skala 1 : 51

LUXMEDIA POLAND Sp. z o.o.
ul. Goździkowa 6
60-175 Poznań
www.luxmedia-poland.eu

Edytor mgr inż. Maciej Mania
Telefon +48 513 007 563
faks +48 61 8535973
e-Mail mmania@luxmedia-poland.eu

2. Sekretariat / Podsumowanie



Wysokość pomieszczenia: 2.350 m, Wysokość montażu: 2.440 m,
Współczynnik konserwacji: 0.80

Wartości Lux, Skala 1:49

Powierzchnia	ρ [%]	E_m [lx]	E_{min} [lx]	E_{max} [lx]	E_{min} / E_m
Płaszczyzna pracy	/	500	233	620	0.466
Podłoga	25	377	195	487	0.517
Sufit	75	117	76	153	0.652
Ściany (6)	55	232	85	422	/

Płaszczyzna pracy:

Wysokość: 0.850 m
Siatka: 128 x 64 Punkty
Margines: 0.200 m

Wykaz opraw

Nr.	Ilość	Etykieta (Czynnik korekcyjny)	Φ (Oprawa) [lm]	Φ (Lampy) [lm]	P [W]
1	8	LUXMEDIA POLAND NEO DL LED 21W 3000K (1.000)	1750	1750	21.0

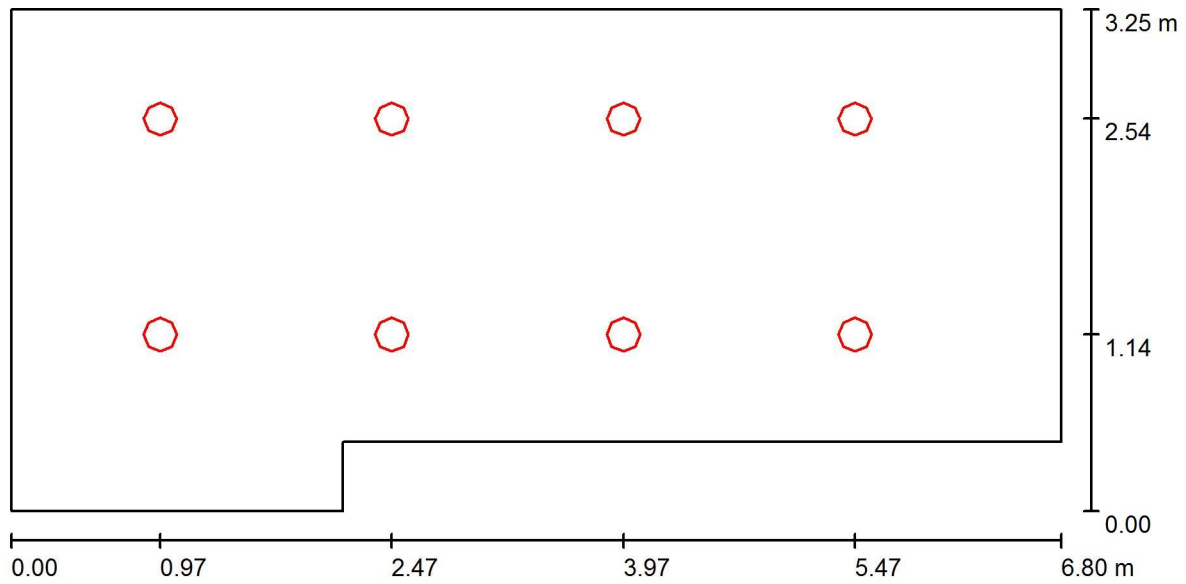
W sumie: 14000W sumie: 14000 168.0

Specyfikacja mocy przyłączeniowej: $8.40 \text{ W/m}^2 = 1.68 \text{ W/m}^2/100 \text{ lx}$ (Powierzchnia podstawowa: 20.01 m^2)

LUXMEDIA POLAND Sp. z o.o.
ul. Goździkowa 6
60-175 Poznań
www.luxmedia-poland.eu

Edytor mgr inż. Maciej Mania
Telefon +48 513 007 563
faks +48 61 8535973
e-Mail mmania@luxmedia-poland.eu

2. Sekretariat / Rzut poziomy

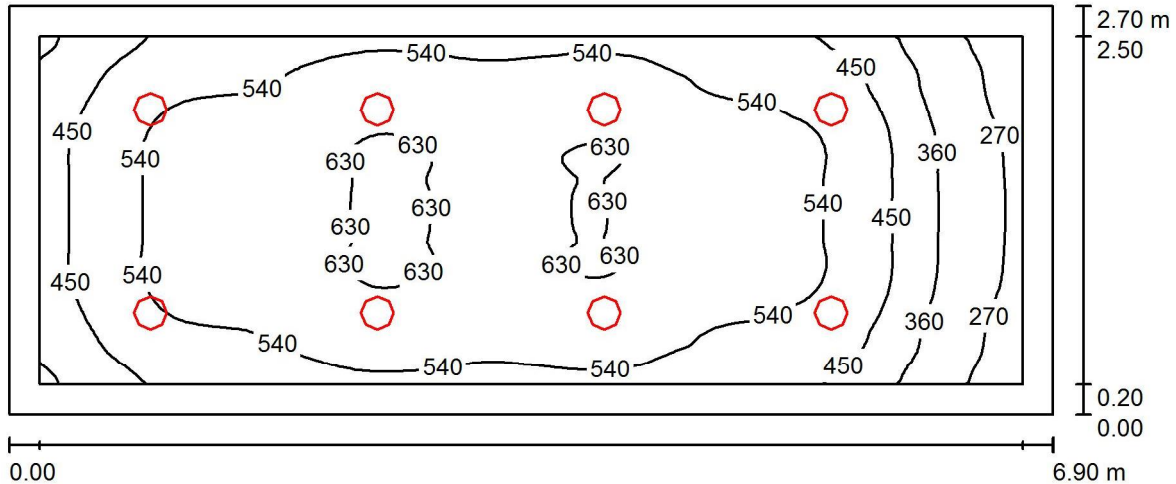


Skala 1 : 49

LUXMEDIA POLAND Sp. z o.o.
ul. Goździkowa 6
60-175 Poznań
www.luxmedia-poland.eu

Edytor mgr inż. Maciej Mania
Telefon +48 513 007 563
faks +48 61 8535973
e-Mail mmania@luxmedia-poland.eu

3. Biuro 2 / Podsumowanie



Wysokość pomieszczenia: 2.350 m, Wysokość montażu: 2.440 m,
Współczynnik konserwacji: 0.80

Wartości Lux, Skala 1:50

Powierzchnia	ρ [%]	E_m [lx]	E_{min} [lx]	E_{max} [lx]	E_{min} / E_m
Płaszczyzna pracy	/	522	221	641	0.424
Podłoga	25	392	202	500	0.516
Sufit	75	126	77	167	0.611
Ściany (4)	55	252	82	451	/

Płaszczyzna pracy:

Wysokość: 0.850 m
Siatka: 128 x 64 Punkty
Margines: 0.200 m

UGR

Wzdłuż- W poprzek do osi oświetlenia
Lewa ściana 24 24
Dolna ściana 23 23
(CIE, SHR = 0.25.)

Wykaz opraw

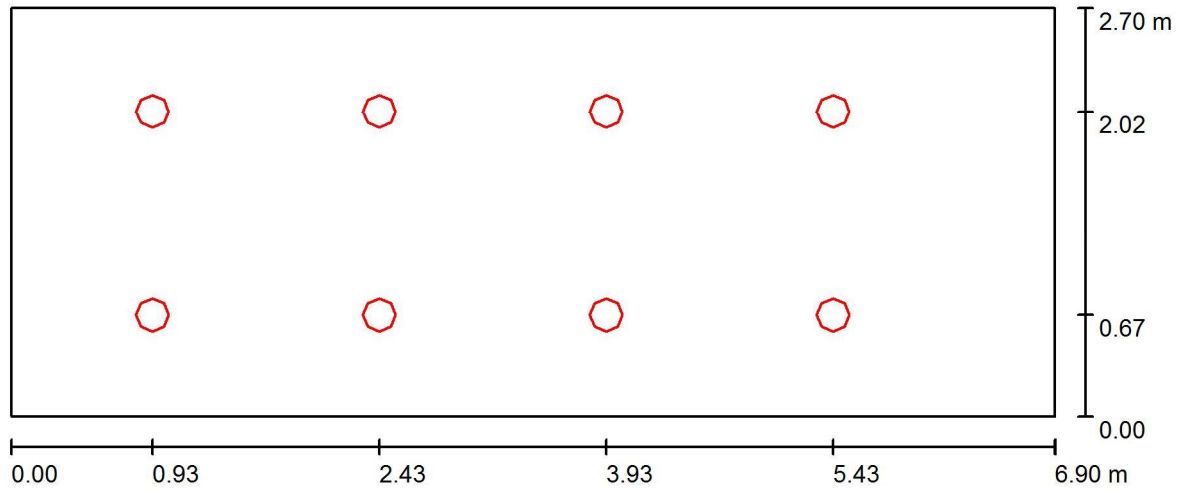
Nr.	Ilość	Etykieta (Czynnik korekcyjny)	Φ (Oprawa) [lm]	Φ (Lampy) [lm]	P [W]
1	8	LUXMEDIA POLAND NEO DL LED 21W 3000K (1.000)	1750	1750	21.0
W sumie:			14000W	sumie: 14000	168.0

Specyfikacja mocy przyłączeniowej: $9.02 \text{ W/m}^2 = 1.73 \text{ W/m}^2/100 \text{ lx}$ (Powierzchnia podstawowa: 18.63 m^2)

LUXMEDIA POLAND Sp. z o.o.
ul. Goździkowa 6
60-175 Poznań
www.luxmedia-poland.eu

Edytor mgr inż. Maciej Mania
Telefon +48 513 007 563
faks +48 61 8535973
e-Mail mmania@luxmedia-poland.eu

3. Biuro 2 / Rzut poziomy



Skala 1 : 50