



Opis przedmiotu zamówienia.

Szafki wykonane z płyty laminowanej 20mm zakończone okleiną PCV na stałe zamontowane do ścian. Każda szafka wyposażona w dwa podwójne wieszaki, ławeczkę do siedzenia oraz górną półkę.

Ławki o wymiarach 1 m (długość) 50 cm (szerokość) wysokość dopasowana do siedzisk w szafkach, na stałe montowane do podłoża (płytki) w ilości 14 szt.

Na wykonane i dostarczone meble oferent winien udzielić min. 2 letniej gwarancji. Dostarczone meble winny być odporne na zarysowania, trwałe i łatwe w utrzymaniu czystości. Podana specyfikacja zamówienia jest orientacyjna. Oferent może zaproponować inne rozwiązania.

Oferent zobowiązany jest dostarczyć zdjęcia oferowanych mebli.

Zapraszamy na wizję lokalną wyposażanych pomieszczeń.

W załączeniu rzut wyposażanych pomieszczeń.

Szatnia nr 1

Powierzchnia pomieszczenia 15,70 m².

Orientacyjne wymiary szafek:

1,90 (wysokość) 2,77 (szerokość) 35cm (głębokość)

1,90 (wysokość) 5,71 (szerokość) 35cm (głębokość)

Szatnia nr 2

Powierzchnia pomieszczenia 33.29 m².

Orientacyjne wymiary szafek:

1,90 (wysokość) 2,61 (szerokość) 35cm (głębokość)

1,90 (wysokość) 2,84 (szerokość) 35cm (głębokość)

1,90 (wysokość) 2,47 (szerokość) 35cm (głębokość)

1,90 (wysokość) 2,57 (szerokość) 35cm (głębokość)

Szatnia nr 3

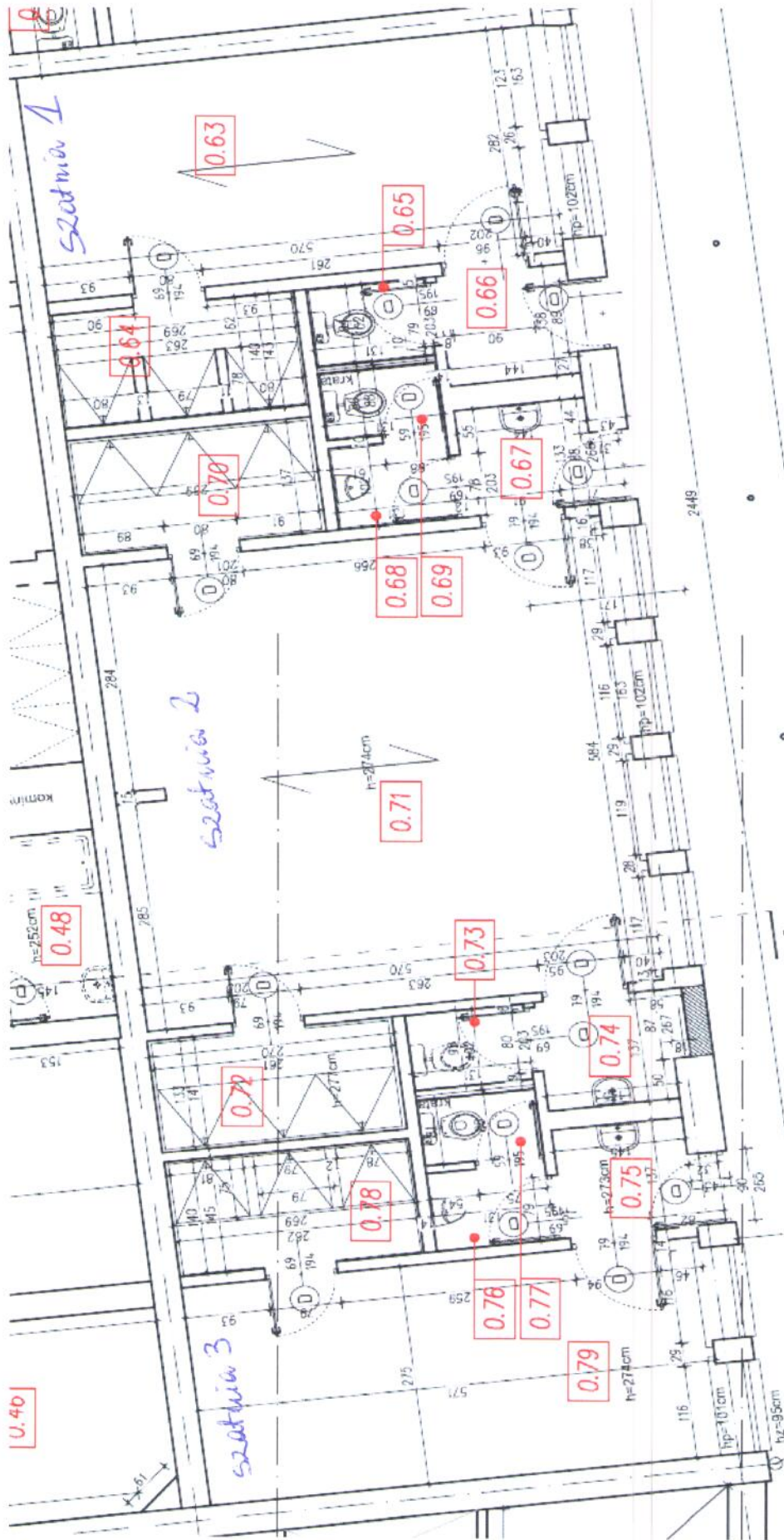
Powierzchnia pomieszczenia 16.07 m²

Orientacyjne wymiary szafek:

1,90 (wysokość) 5,66 (szerokość) 35cm (głębokość)

1,90 (wysokość) 2,69 (szerokość) 35cm (głębokość)

ZASTĘPCA KIEROWNIKA
ODDZIAŁU GOLECIN
Katarzyna Mikołajczak
Katarzyna Mikołajczak



ZASTĘPCA KIEROWNIKA
OPRZĄDU GOLECIN
Katarzyna Mikołajczak