

**OPIS NAPRAW USTEREK – załącznik fotografie**



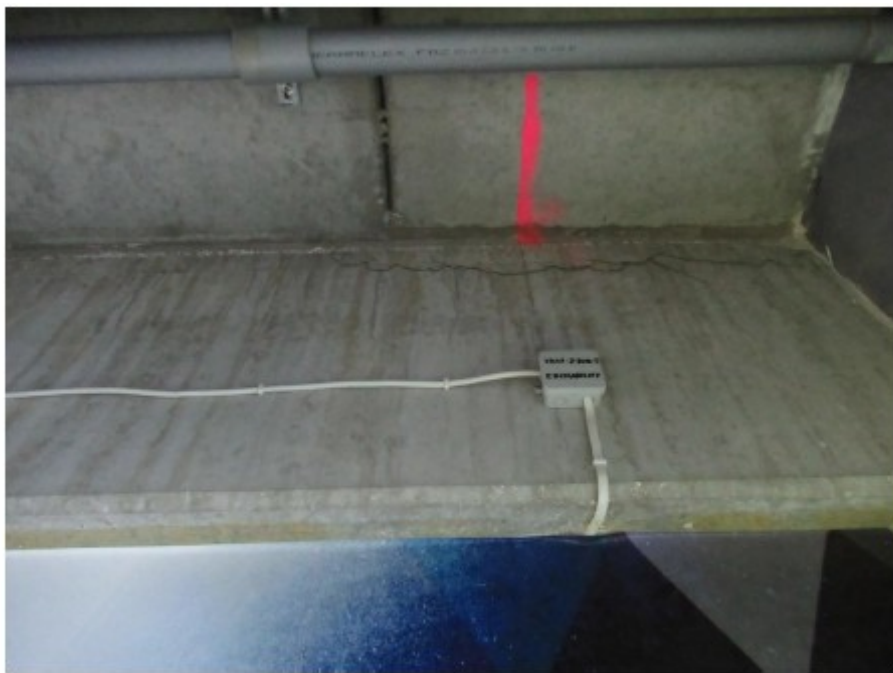
Fot.2 - 2018 r. - należy usunąć luźne fragmenty betonu i uzupełnić ubytki betonu



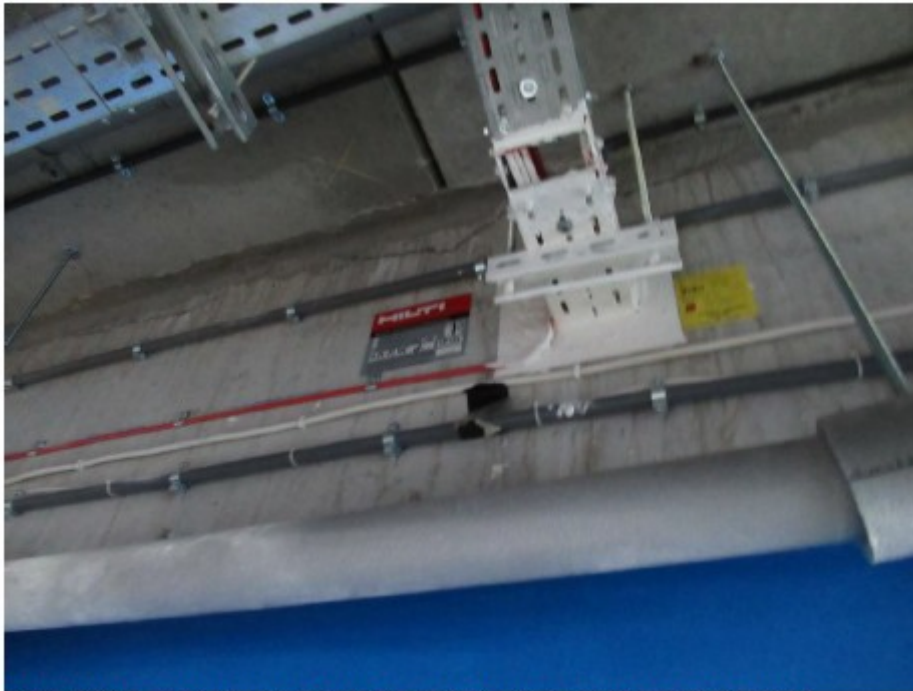
Fot.3 - 2018 r. - Inny fragment tej samej belki - nowe uszkodzenie - należy usunąć luźne fragmenty betonu i uzupełnić ubytki betonu



Fot.5 - 2018 r. - należy usunąć luźne fragmenty betonu i uzupełnić ubytki betonu



Fot.7 - 2018 r. - należy usunąć luźne fragmenty betonu i uzupełnić ubytki betonu



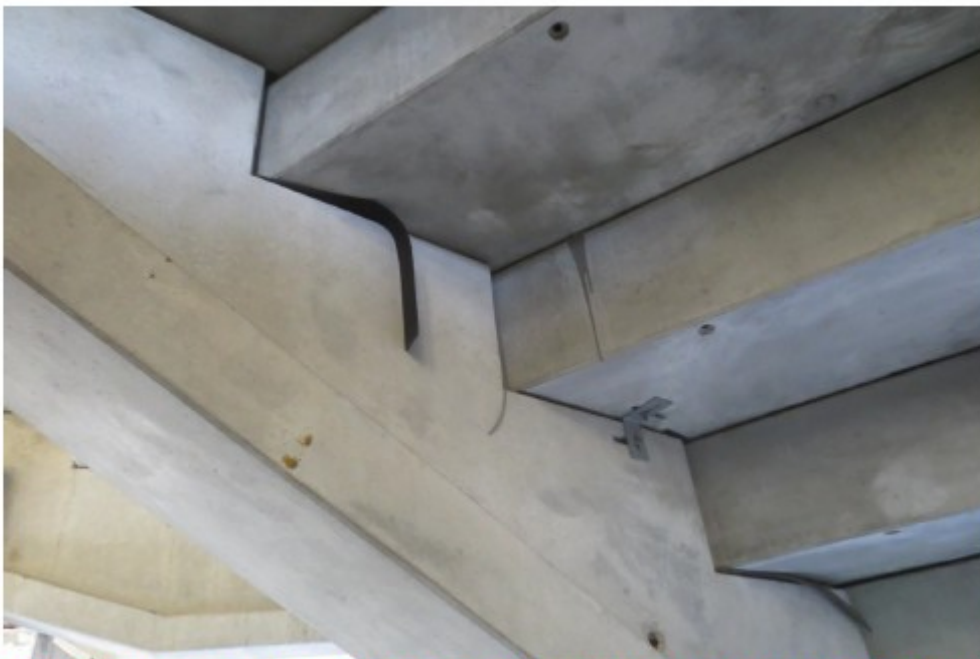
Fot.9 - 2018 r. - należy usunąć luźne fragmenty betonu i uzupełnić ubytki betonu



Fot.11- 2018 r. - należy usunąć luźne fragmenty betonu i uzupełnić ubytki betonu



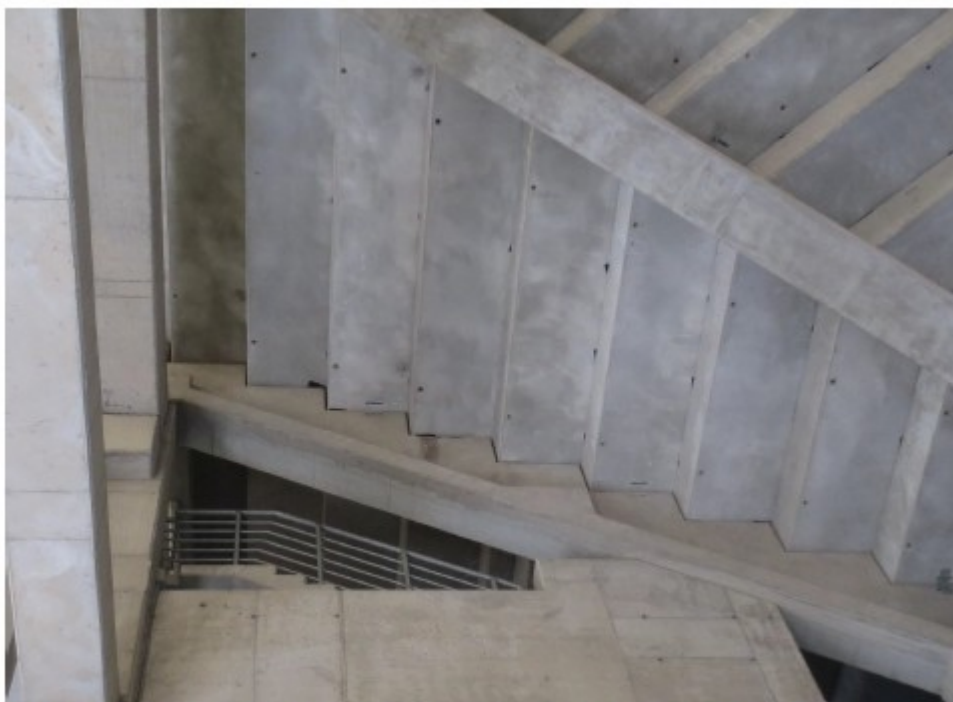
Fot. 13- 2018 r. - należy usunąć luźne fragmenty betonu i uzupełnić ubytki betonu



Fot.15 - 2018 r. - wysunięta podkładka elastomerowa nie zmieniła położenia, dwie belki poniżej nastąpiło wysunięcie się kolejnej podkładki. zalecenie uzupełnienia



Fot.17 - 2018 r. - brakujące łączniki stalowe nie zostały uzupełnione. - zalecenie uzupełnienia



Fot.19 - 2018 r. - brakujące łączniki stalowe nie zostały uzupełnione. - zalecenie uzupełnienia



Fot.21- 2018 r. - brakujące łączniki stalowe nie zostały uzupełnione. - zalecenie uzupełnienia



Fot 23 - 2018 r. - nie stwierdzono powiększenia rysy - zalecenie: dalsza obserwacja



Fot. 25 - 2018 r. - nastąpiło powiększenie zarysowania !



Fot. 26 - 2018 r. - ... oraz skrzywienie. Zalecenie: konsultacja z konstruktorem i opracowanie sposobu naprawy



Fot. 28 - 2018 r. - nastąpiło dalsze rozwarście rysy. Zalecenie: konsultacja z konstruktorem i opracowanie sposobu naprawy



Fot. 30 - 2018 r. - nie stwierdzono poszerzenia rysy. Zalecana dalsza obserwacja.





Fot. 32 - 2018 r. - nie stwierdzono poszerzenia rysy. Zalecana dalsza obserwacja.



Fot. 34 - 2018 r. - nie stwierdzono dalszego poszerzenia rysy. Zalecana obserwacja



Fot. 36 - 2018 r. - nie stwierdzono poszerzenia rysy. Zalecana dalsza obserwacja.



Fot. 38 - 2018 r. - nie stwierdzono poszerzenia rysy. Zalecana dalsza obserwacja.



Fot.40 - 2018 r. - zarysowanie ściany pom. technicznego przy dylatacji



Fot.43 - 2018 r. - brak siatki osłonowej, zabezpieczającej



Fot.44 - 2018 r. - nieprawidłowa wysokość istniejącej balustrady 109 cm, wymagane : 110 cm



Fot.46 - 2018 r. - zagięte blachy najazdowe przekrycia kanału



Fot. 47 - 2018 r. - zagięte kraty typu "Wema" na rampie.



Fot. 58 -2018 r. - uszkodzenie marek stalowych połączenia belek na dylatacjach