

Urząd Miasta Poznania
Wydział Gospodarki Nieruchomościami

DGN 05.10.17

DYREKTOR

POZnań

Zbigniew Gracinski

Poznań, dnia 29.09.2017

Numer sprawy: GN-XX.6845.2.49.2017
L.dz. 26091700194

SEKRETARIAT	
Poznańskie Ośrodki Sportu i Rekreacji	
Wpłynęła dnia	05. 10. 2017
Skierowano	8
L.dz. 8204	

Poznańskie Ośrodki Sportu i Rekreacji
ul. Chwiałkowskiego 34
61-533 Poznań

Na podstawie § 3 Zarządzenia nr 311/2005/P Prezydenta Miasta Poznania z dnia 22.04.2005r. (tekst jednolity ogłoszony obwieszczeniem 2/2012 PMP z dnia 18.06.2012 r. ze zm.) w sprawie powierzenia jednostkom miejskim nieruchomości będących w zasobie Miasta Poznania

powierzam

Poznańskim Ośrodkom Sportu i Rekreacji nieruchomość stanowiącą własność Miasta Poznania, położoną przy ul. Chojnickiej o następujących oznaczeniach geodezyjnych:


- obręb Kiekrz, ark. 12, dz. 537/15 o pow. 633 m², KW: PO1P/00096738/5 cz.
- obręb Kiekrz, ark. 12, dz. 537/16 o pow. 42 767 m², KW: PO1P/00096738/5 cz. ✓
- obręb Kiekrz, ark. 12, dz. 537/4 o pow. 52 000 m², KW: PO1P/00096738/5 cz.
- obręb Kiekrz, ark. 12, dz. 537/6 o pow. 2 000 m², KW: PO1P/00096738/5 cz.

1. Powierzenie następuje nieodpłatnie.
2. Powierzenia dokonano na podstawie zapisów miejscowego planu zagospodarowania przestrzennego obszar „Północno-Zachodniego Klina Zieleni w Poznaniu”, część E - otoczenie Jeziora Kierskiego zatwierdzonego uchwałą nr XLVI/698/VI/2013 Rady Miasta Poznania z dnia 26.02.2013 r.
 - **6Kz-US** – tereny sportu i rekreacji w klinie zieleni,
 - **8Kz-ZWS** – tereny zieleni i wód w klinie zieleni.
3. Poznańskie Ośrodki Sportu i Rekreacji zobowiązane są do:
 - zachowania ogólnodostępnego charakteru nieruchomości, przez co rozumie się zapewnienie publicznego dostępu do Jeziora Kierskiego dla celów rekreacyjnych,
 - przeprowadzania konsultacji społecznych w sprawach dotyczących sposobu zagospodarowania nieruchomości,
 - niezwłocznego wystąpienia z wnioskiem o ustanowienie prawa trwałego zarządu w odniesieniu do wyżej wymienionej nieruchomości.
4. Powierzenie nieruchomości Poznańskim Ośrodkom Sportu i Rekreacji obowiązuje wyłącznie do czasu ustanowienia prawa trwałego zarządu na przedmiotowej nieruchomości albo wyłączenia z powierzenia przez dyrektora Wydziału Gospodarki Nieruchomościami Urzędu Miasta Poznania.
5. Do czasu wygaśnięcia powierzenia, przyznaje uprawnienia właścicielskie nieprzekraczające zakresu trwałego zarządu w odniesieniu do wyżej wymienionej nieruchomości.
6. Poznańskie Ośrodki Sportu i Rekreacji władają przedmiotową nieruchomością realizując obowiązki właścicielskie nieprzekraczające zakresu trwałego zarządu i są zobowiązane do utrzymywania jej

POZnań*

w należyтым stanie oraz do ponoszenia wszelkich kosztów związanych z zajmowaniem wyżej wymienionej nieruchomości.

7. Poznańskie Ośrodki Sportu i Rekreacji uczestniczą jako jedyny przedstawiciel Miasta Poznania w postępowaniach dotyczących sposobu zagospodarowania powierzonej nieruchomości oraz jej terenów sąsiednich, a w szczególności w postępowaniach dotyczących wydania decyzji o warunkach zabudowy i zagospodarowania terenu oraz uzgodnieniach związanych z innymi opracowaniami urbanistycznymi.
8. Powierzenie obowiązuje z dniem podpisania.

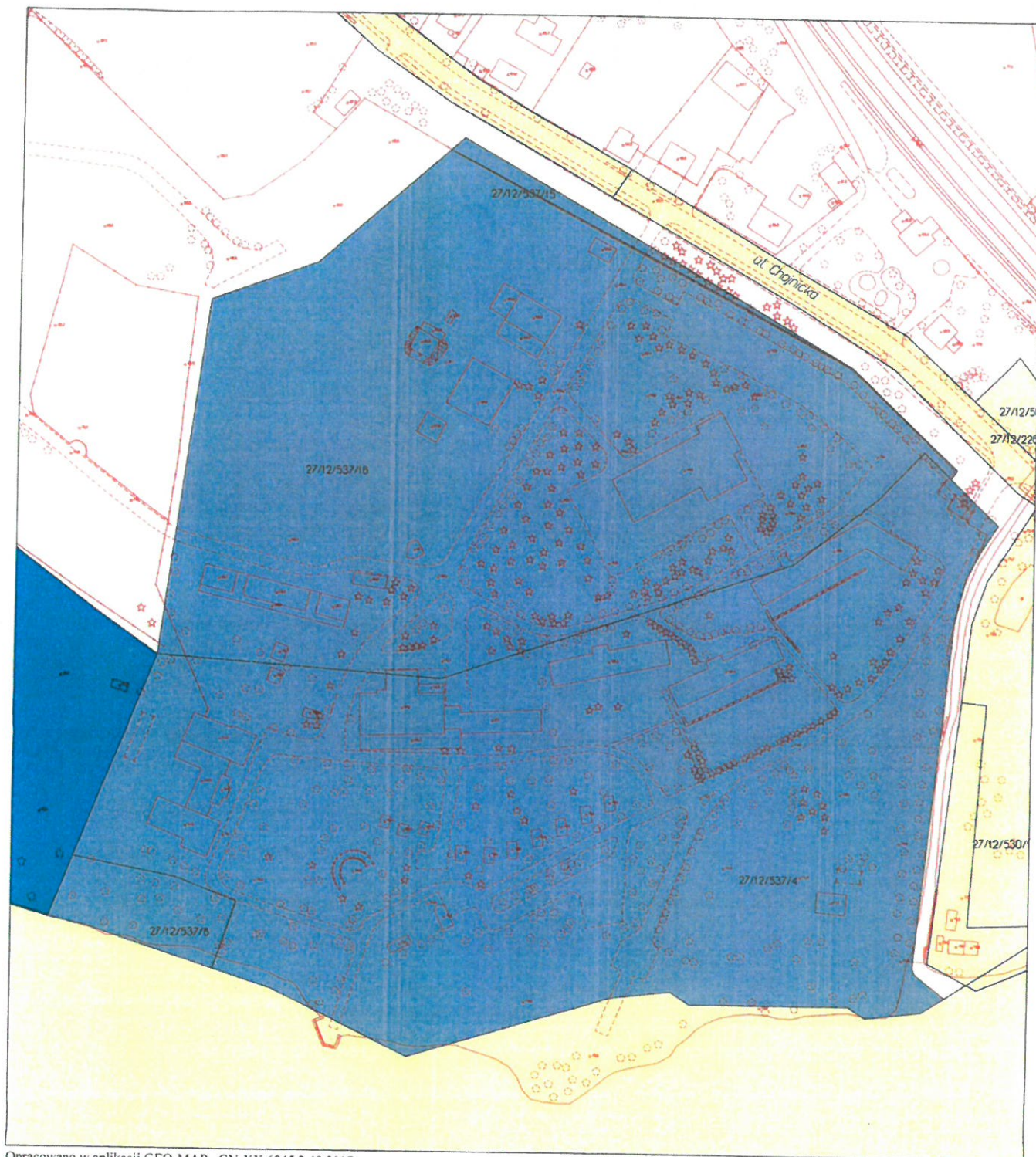
z-ca DYREKTORA
ds. EWIDENCYJNYCH I USTANAWIANIA
PRAW DO NIERUCHOMOŚCI

Marek Drozdowski

Załącznik:

- mapa pogładowa powierzonej nieruchomości

Do wiadomości:

- Oddziały WGN (wersja elektroniczna)
- Wydział Sportu (wersja elektroniczna)



Opracowano w aplikacji GEO-MAP. GN-XX 6845.2.49.2017

Mapa Miejska Poznania Grunty Miasta Poznania

	ZASOBY GRUNTOWE MIASTA
	ZARZĄD DRÓG MIEJSKICH - POWIERZENIE
	ZARZĄD ZIELENI MIEJSKIEJ
	POZNANSKIE OŚRODKI SPORTU I REKREACJI
	ZARZĄD TRANSPORTU MIEJSKIEGO
	ZAKŁAD LASÓW POZNANSKICH
	USŁUGI KOMUNALNE
	GRUNTY OBCAŻONE PRAWEM TRWAŁEGO ZARZĄDU
	GRUNTY PRZEKAZANE JEDNOSTKOM POMOCNICZYM DO KORZYSTANIA
	ZARZĄD DRÓG MIEJSKICH - TERENY ZARZĄD Z MOCEJ PRAWA WYMAGA WERYFIKACJI PRZEZ ZDM

WYDZIAŁ GOSPODARKI NIERUCHOMOŚCIAMI URZĘD MIASTA POZNANIA

OPRACOWANO NA PODKŁADZIE MAPY MIEJSKIEJ POZNANIA
ZGIMK GEOPOZ
WSZELKIE PRAWA ZASTRZEŻONE

Informacje wynikające z niniejszego opracowania
nie są danymi państwowego zasobu geodezyjnego
i kartograficznego i mogą być wykorzystywane
wyłącznie w celach informacyjnych