

Specyfikacja wykonania zabudowy meblowej:

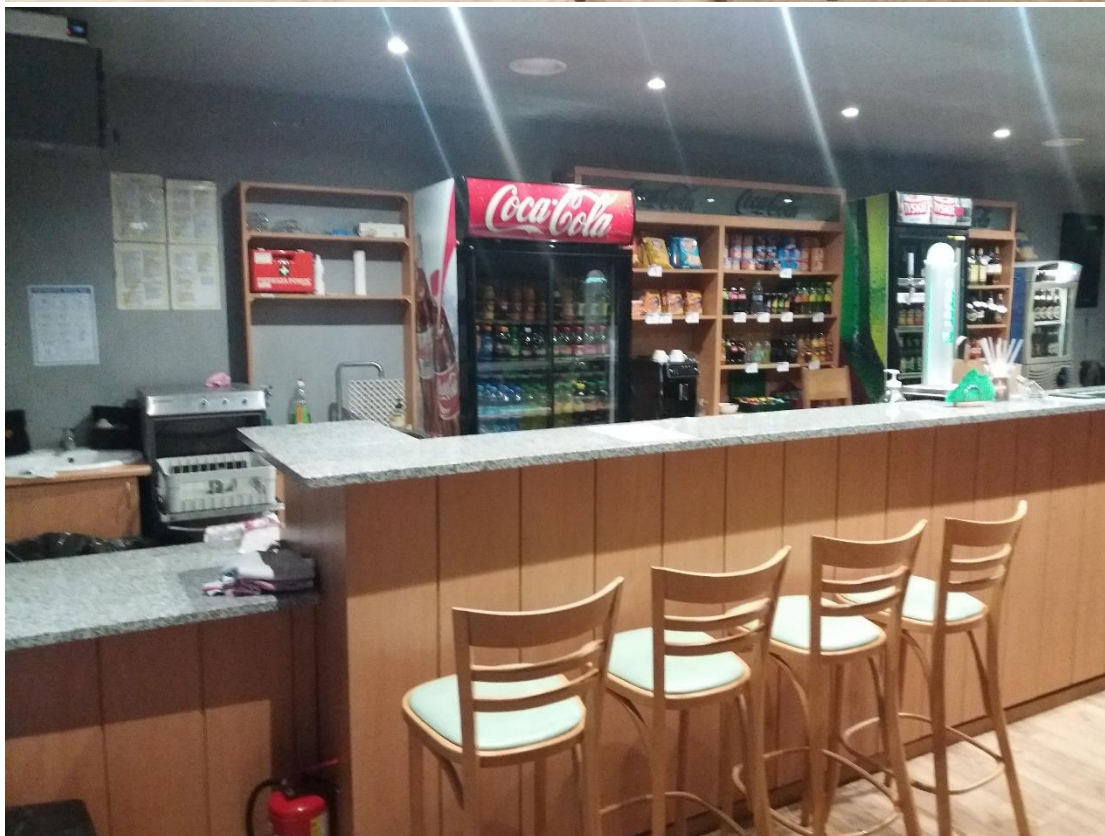
1. Meble wykonane z płyty laminowanej 18mm firmy Pfleiderer oklejone PCV pod kolor laminatu .
2. Kolorystyka płyty:
 - korpus: DĄB LANCELOT R20027 RU
 - front: DĄB LANCELOT R20027 RU/SZARY PATYNOWY U12115
3. Okucia firmy AMIX, GTV z zastosowaniem opcji cichego domykania
4. Regały otwarte oraz bar z podświetleniem ledowym.
5. Wykończenie zabudowy meblowej cokołami z zastosowaniem uszczelek cokołowych.
6. Wysoka zabudowa zakotwiona do ścian.
7. Montaż dotychczasowego wyposażenia baru bowlingu, tj. ekspresu do kawy, zmywarki/wyparzarki, nalewaka do piwa wraz ze schładzarką, kostkarki do lodu, lodówek, zamrażarki, zlewów, kranów oraz ustawienie sprzętu informatycznego.

UWAGA:

**RYSUNKI I PODANE WYMIARY SĄ POGLĄDOWE.
WYKONAWCA MUSI DOKONAĆ WYMIARÓW SAMODZIELNIE.**

CZĘŚĆ 1 – BAR

Dokumentacja fotograficzna istniejącej zabudowy





Proponowane rozwiązanie techniczne



- demontaż i utylizacja istniejącej zabudowy meblowej – meble, szafki, blaty
- wykonanie na wymiar nowej zabudowy meblowej z uwzględnieniem nowego usytuowania kasy, lodówek, nalewaka, zmywarki, ekspresu do kawy i innych urządzeń, zgodnie z załączonymi rysunkami
- po demontażu zabudowy pokrycie podłogi za barem gumolitem,
- wykonanie komina i szafki na zmywarkę (zabudowa).

**4 pionowy rozdzielne, składające się z zamykanych szafek oraz otwartych półek,
z możliwością montażu rozdzielnego.**

Wymiary:

Wysokość – 2,20m

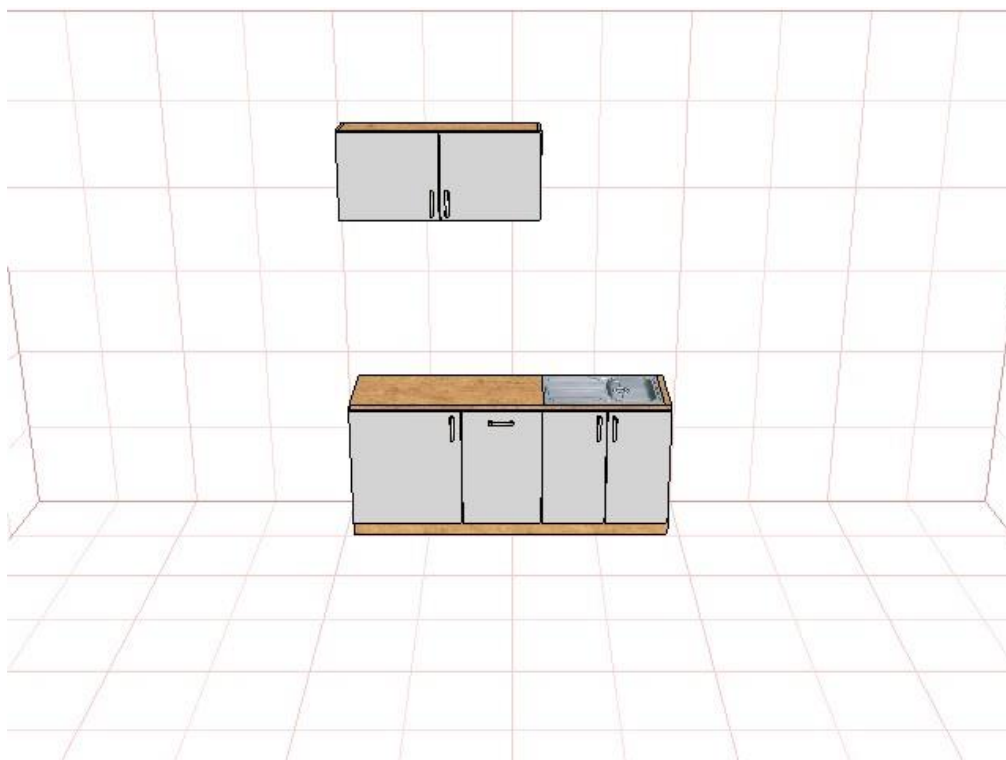
Głębokość dolnego poziomu – 0,45m

Głębokość górnego poziomu – 0,25m

Szerokość – 4,00m

**Górne dno górnego poziomu wystawione z zastosowaniem podświetlenia ledowego
z paskiem ledowym, wpuszczonym w profil aluminiowy**

Dodatkowa dostawka o wymiarach 1,05m x 0,70m x 0,80m.



Kompleks umywalkowy z dodatkową zabudową

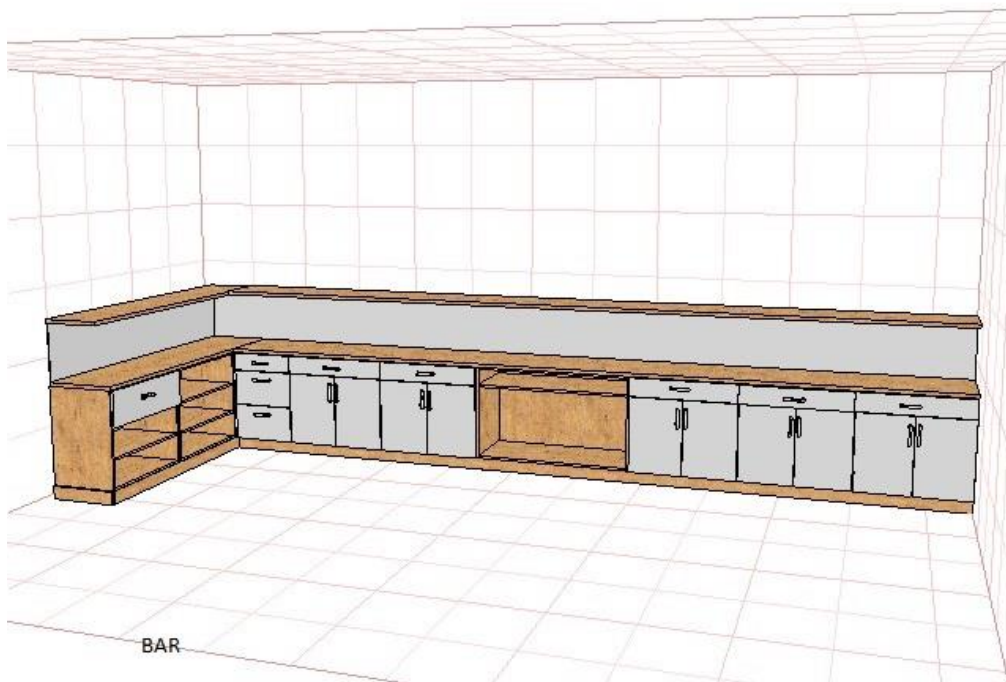
Wymiary:

Głębokość z blatem – 0,60m

Wysokość szafki – 0,86m

Szerokość – 1,87m

Szafka wisząca – 1,14m x 0,50m x 0,50m



Zabudowa baru składająca się z modułów umożliwiającą montaż drzwiczek i szuflad.

Część modułów pozostających bez zamknięcia z przeznaczeniem na urządzenie do chłodzenia piwa, kostkarkę itp.

**Dwa blaty – pierwszy niższy roboczy, drugi wydawczy, znajdujący się wyżej.
W blacie roboczym nawiercenie otworów na montaż nalewaka i zraszacza z ociekaczem do kufli wraz z montażem i podłączeniem do sieci wod-kan**

Wymiary:

Szerokość - 6,50m

Szerokość dostawki – 1,60m

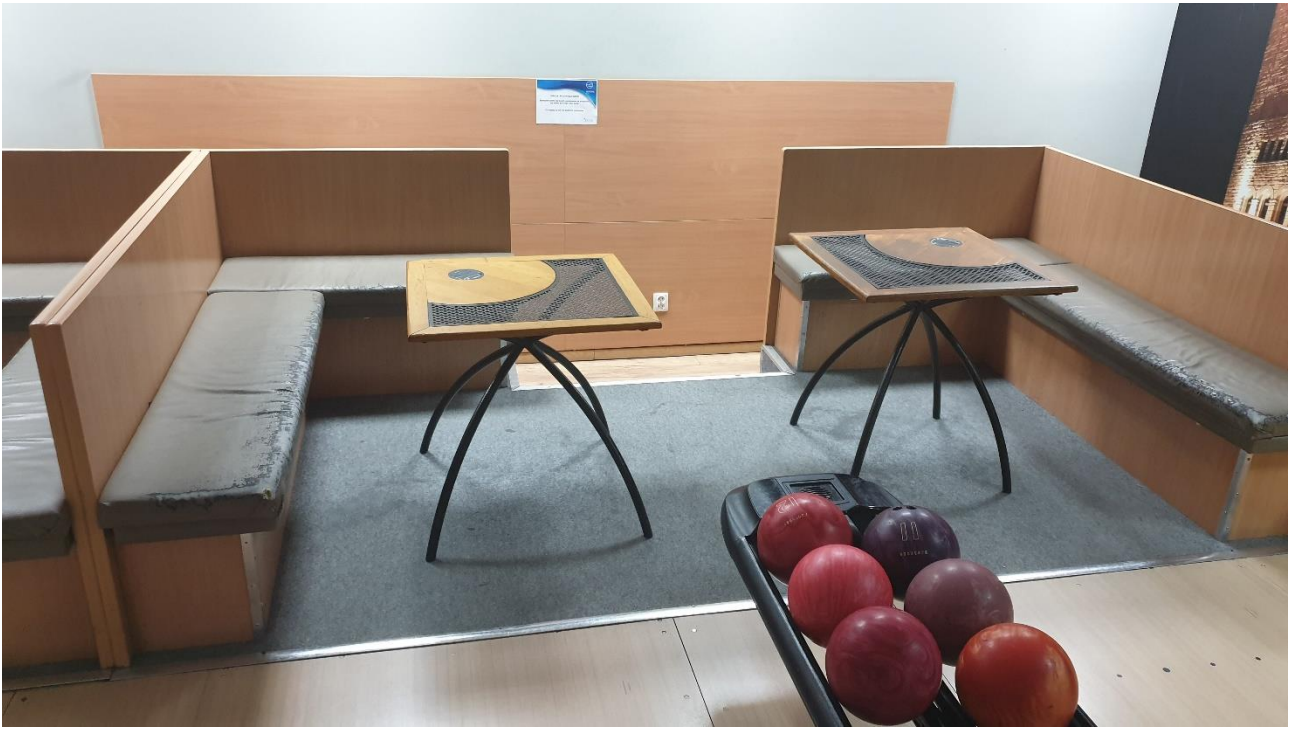
Głębokość zabudowy - 0,80m

Wysokość z nadstawką – 1,28m

W nadstawce górnej od strony wewnętrznej i zewnętrznej wmontowany w dno podświetlenie ledowe w pasku wyfrezowanym w profilu aluminiowym

CZĘŚĆ 2 – podest do rzucania kulą, siedziska/kanapy, stoliki
Dokumentacja fotograficzna istniejącej zabudowy





Proponowane rozwiązanie techniczne



Całkowita wymiana podestu zbudowanego z profili aluminiowych oraz płyt OSB, pokrytego wykładziną o podwyższonej odporności na plamy, w odcieniu szarym.

4 moduły rozdzielne, składające się z siedzisk zamkniętych w kształcie litery L, z oparciami i obiciem z tkaniny plamo- i wodoodpornej firmy Textoria, kolor Steel (26). Pod siedziskami zamykane pojemniki na kule.

- demontaż i utylizacja istniejącej zabudowy meblowej i podłogowej – siedziska, podest, schody,
- nowe stoliki o wymiarach 55x55x69cm – 4 sztuki (jeden z nich łamany dodatkowo),
- wykonanie na wymiar nowej zabudowy meblowej z uwzględnieniem budowanej podłogi oraz siedzisk.

Wymiary:

Szerokość 1,25m x 1,85m

Wysokość 0,90m

Wysokość siedziska 0,45m

Głębokość 0,30m

Płyta ochronna o wymiarach 1,4m x 5,70m.



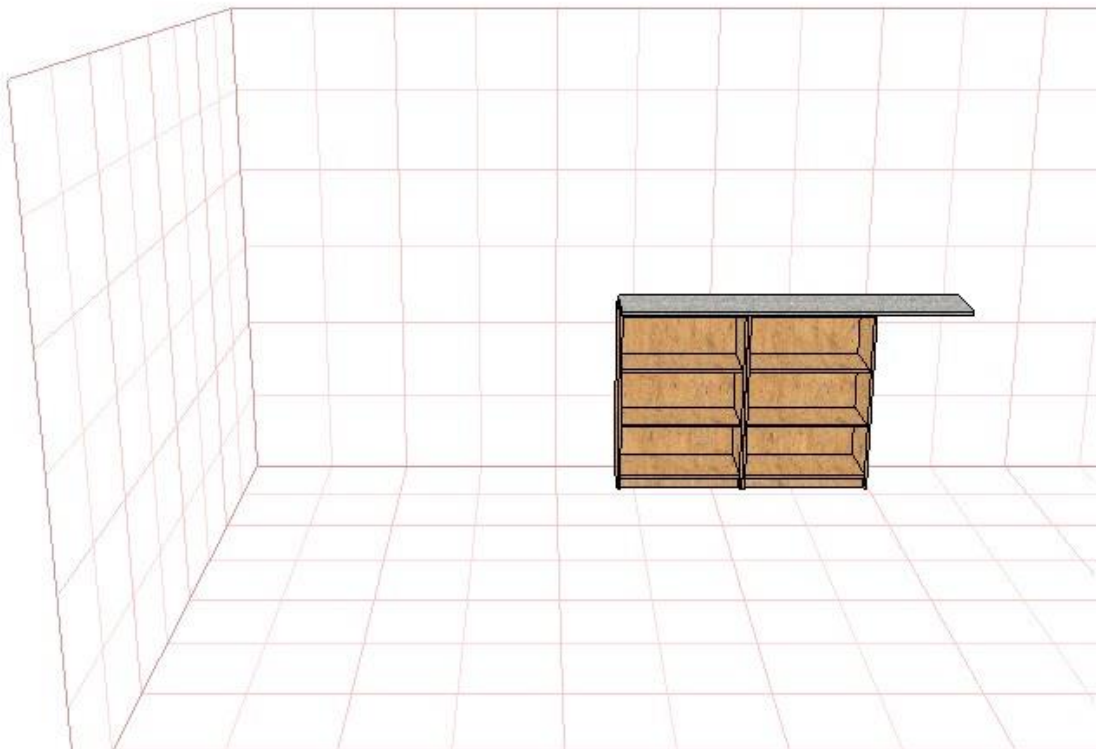
Ławka do zmiany obuwia bowlingowego
Wymiary – 2,00m x 0,40m
Obicie z tkaniny plamo- i wodoodpornej firmy Textoria, kolor Steel (26).

CZĘŚĆ 3 – szatnia/półki na buty i recepcja
Dokumentacja fotograficzna istniejącej zabudowy





Proponowane rozwiązanie techniczne



Pierwszy element lady wydawczej do butów bowlingowych z półkami.

- demontaż i utylizacja istniejącej zabudowy meblowej – meble, szafki na buty, blaty.
- wykonanie na wymiar nowej zabudowy meblowej z uwzględnieniem przestrzeń na buty bowlingowe, kule bowlingowe, sprzęt komputerowy.

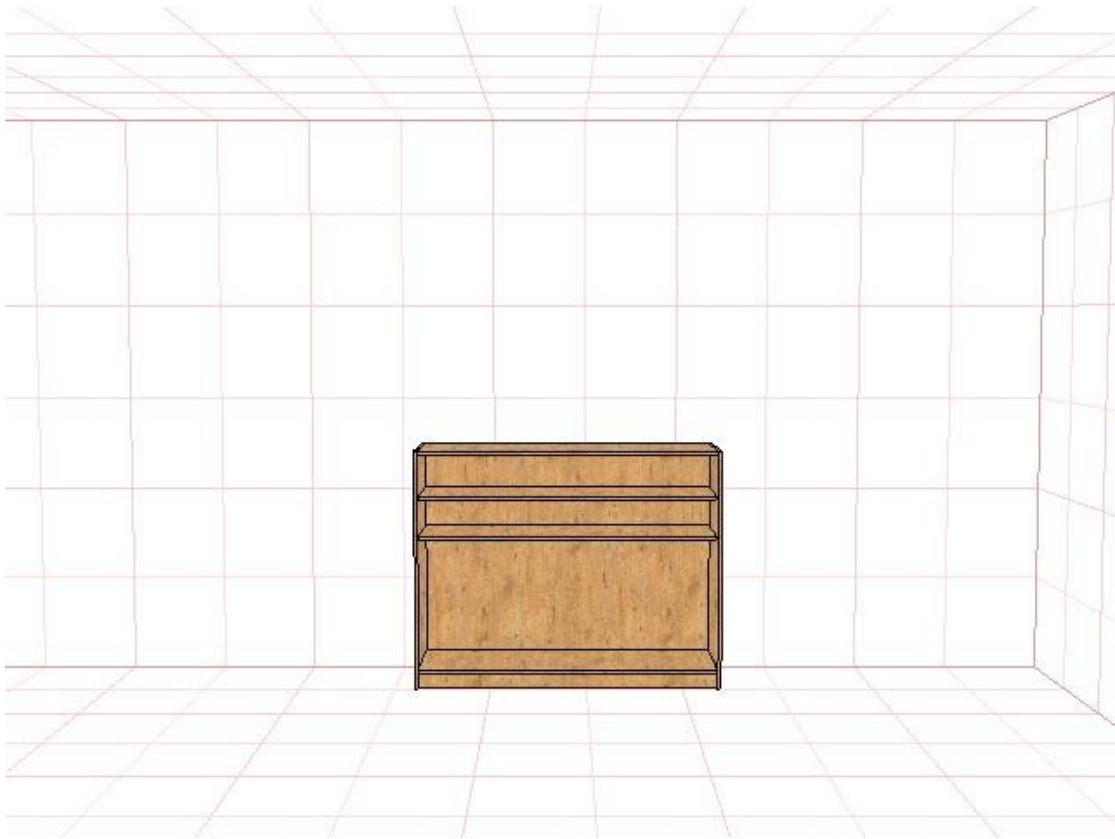
Wymiary:

Wysokość – 1,05m

Szerokość – 1,60m

Głębokość – 0,50m

Blat łamany (podnoszony lub uchylny) – 2,10m x 0,50m



Drugi element lady wydawczej do butów bowlingowych z miejscem na komputer, drukarkę i monitor, a także otwartą przestrzenią na papier do drukarki i inne materiały.

Wymiary:

Szerokość – 1,05m

Wysokość – 1,25m

Głębokość – 0,50m



5 modułów łączonych, składające się z półek na buty bowlingowe o równej wysokości i szerokości.

Wymiary:

Szerokość – 3,50m

Wysokość – 2,20m

Głębokość – 0,40m



Postumenty z półkami na kule – 4 sztuki

Wymiary – 0,50m x 0,50m x 1,10m