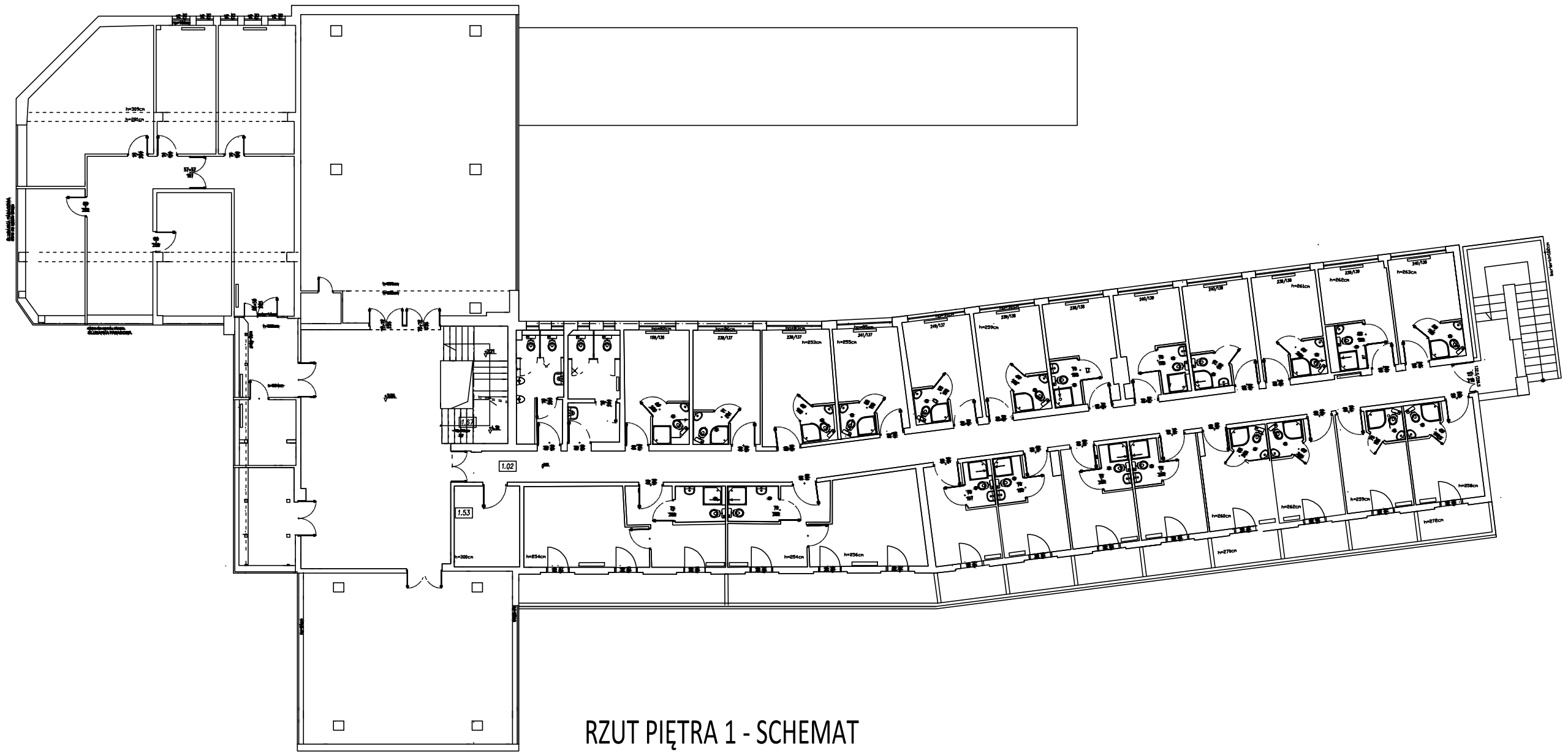
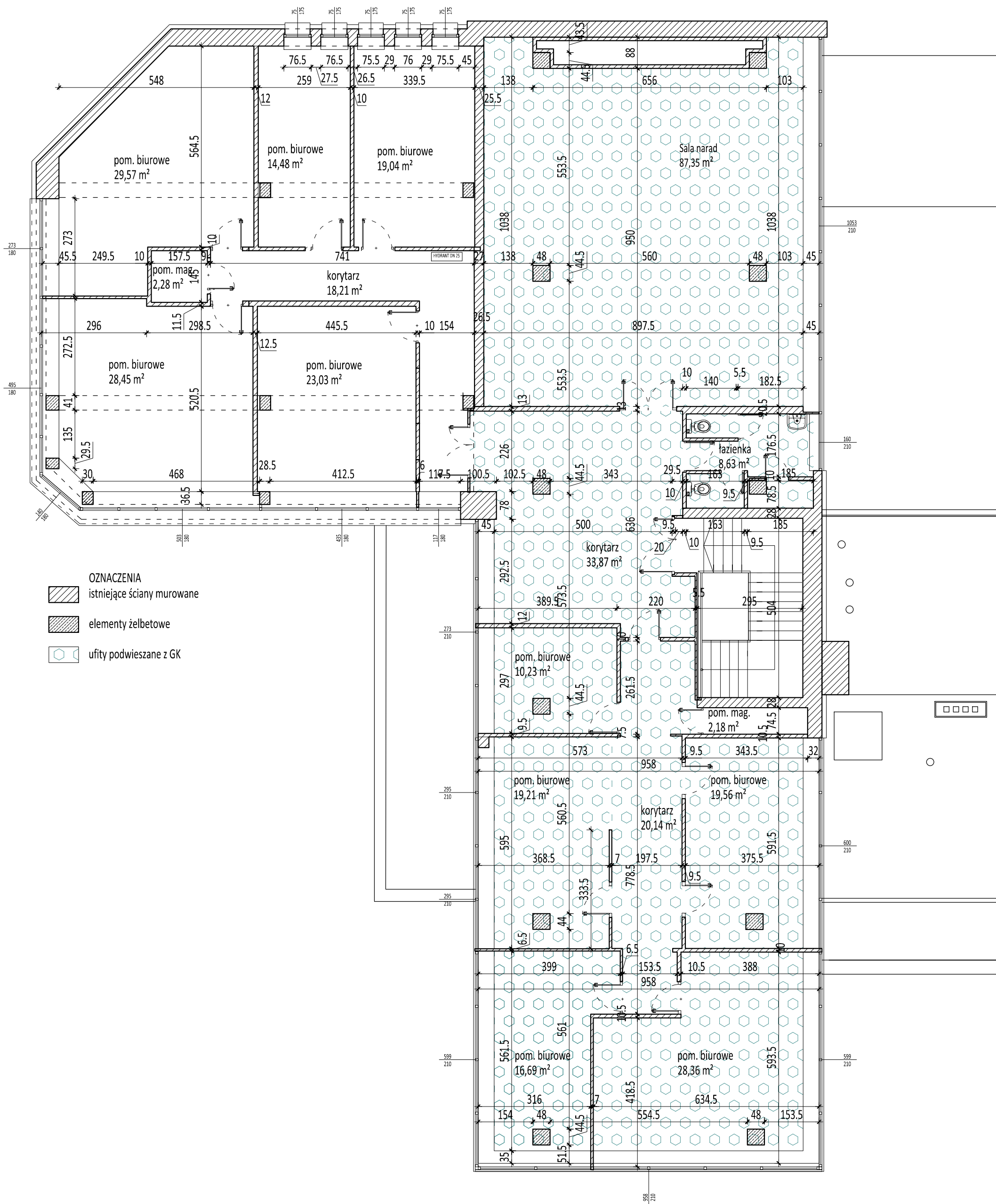


RZUT DACHU - SCHEMAT
skala 1:200



RZUT PIĘTRA 1 - SCHEMAT
skala 1:200



RZUT PIĘTRA 2
skala 1:100

- OZNACZENIA
- istniejące ściany murowane
 - elementy żelbetowe
 - ufity podwieszane z GK

- UWAGA:
- Wszystkie roboty należy wykonywać zgodnie z Polskimi Normami, "Warunkami technicznymi wykonania i odbioru robót, budowlano-montażowych opracowanymi przez Instytut Techniki Budowlanej oraz zasadami wiedzy i sztuki budowlanej.
 - Każdy składnik projektowy należy rozpatrywać i rozpoznawać w dokumentacji w kontekście wszystkich rysunków, które do tego składnika się odnoszą z uwzględnieniem wszystkich opisów technicznych i zasad sztuki budowlanej.
 - Ze względu na charakter obiektu, wszystkie wymiary i rzędne należy sprawdzić na budowie, precyzyjnie wytyczyć geodezyjnie na etapie wykonawczym.
 - Uwagi i opisy zamieszczone w części opisowej projektu są integralną częścią niniejszego opracowania.
 - Wszelkie prawa zastrzeżone. Kopiowanie, reprodukovanie i rozpowszechnianie bez zgody Autora projektu zabronione.

temat: Remont generalny pomieszczeń biurowych usytuowanych na drugim piętrze w budynku administracyjno - hotelowym położonym na terenie Ośrodka Sportowego Gołecin

adres inwestycji: Poznański Ośrodek Sportu i Rekreacji Oddział Gołecin ul. Warmińska 1, 60-622 Poznań

inwestor: Miasto Poznań Poznańskie Ośrodki Sportu i Rekreacji - Samorządowy Zakład Budżetowy ul. Chwiałkowskiego 34, 61-553 Poznań

projektant: **wart** BIURO PROJEKTOWE I OBSŁUGI INWESTYCJI

mgr inż. arch. P. Jasiniak nr upr. 7131/45/P/2000 arch. W. Kajoch

wart@op.pl pl. Lipowy 3/2 61-478 Poznań kom. 663 342 030

data: 07.2017	projekt: PROJEKT WYKONAWCZY ARCHITEKTURA	nr rys: 00
skala: 1:100/200	I-01	
nazwa: RZUT PIĘTRA 1, PIĘTRA 2, DACHU INWENTARYZACJA		